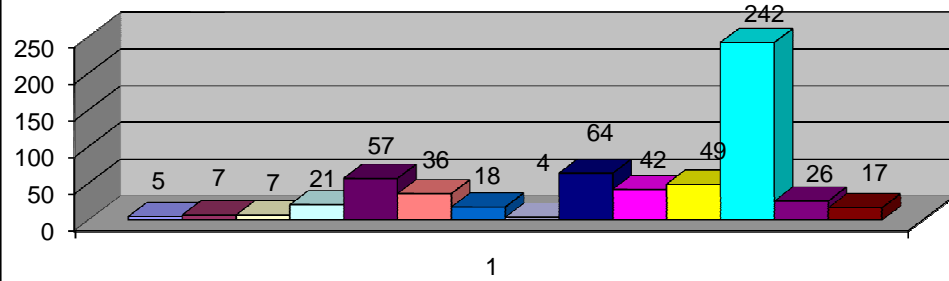


RESUMO MENSAL DO CENSO DIARIO
MARÇO/2016

MOVIMENTO HOSPITALAR	ENTRADAS			SAÍDAS				Pacientes Dia	% ocupação	Média de Permanência (dias)	Número de leitos	Taxa de óbito por Unidades TOTAL	
	Intern.	Receb. p/ Transf.	Total	Altas	Env. p/ Transf.	Óbitos - 48h	+ 48 h						Total
UNIDADES													
UTI GERAL	10	25	1	1	28		5	34	197	79,43	5,79	8	14,71%
UTI NEONATAL	6	7	13		14			14	152	97,43	10,85	5,03	0,00%
BERÇARIO	10	15	25	17	8			25	153	78,49	8,58	6	0,00%
UNIDADE A	14	18	32	21	11			32	154	59,27	7	8	0,00%
ORTOPEDIA	83	15	98	86	14			100	229	61,29	2,65	12	0,00%
ONCOLOGIA	53	8	61	58	6			64	273	62,44	4,67	14	0,00%
ISOLAMENTO	19	9	28	17	10	1		28	127	68,81	7,11	6	5,56%
QUEIMADOS	7	4	11	15	1			16	133	52,41	8,66	8	0,00%
E. INTERNA			0					0					#DIV/0!
UNIDADE B	59	62	121	109	13			122	426	60,8	3,45	20	0,00%
UNIDADE D	67	24	91	75	13			88	348	67,8	4,49	16,03	0,00%
UNIDADE E	55	27	82	67	14			81	408	79,63	5,89	16	0,00%
H.D.C	252	9	261	201	61			262	10				0,00%
H.D	20		20	20				20	9				0,00%
E. EXTERNA	40	1	41	8	31	27		66	27				77,14%
TOTAL	695	224	919	695	224	28	5	952	2646			119,06	

UTI GERAL	10
UTI NEONATAL	6
BERÇARIO	10
UNIDADE A	14
ORTOPEDIA	83
ONCOLOGIA	53
ISOLAMENTO	19
QUEIMADOS	7
E. INTERNA	0
UNIDADE B	59
UNIDADE D	67
UNIDADE E	55
H.D.C	252
H.D	20
E. EXTERNA	40
Total:	695

Número de Internações por Unidade



UTI GERAL	25
UTI NEONATAL	7
BERÇARIO	15
UNIDADE A	18
ORTOPEDIA	15
ONCOLOGIA	8
ISOLAMENTO	9
QUEIMADOS	4
E. INTERNA	0
UNIDADE B	62
UNIDADE D	24
UNIDADE E	27
H.D.C	9
H.D	0
E. EXTERNA	1
Total:	224

Pacientes Recebidos por Transferência

