

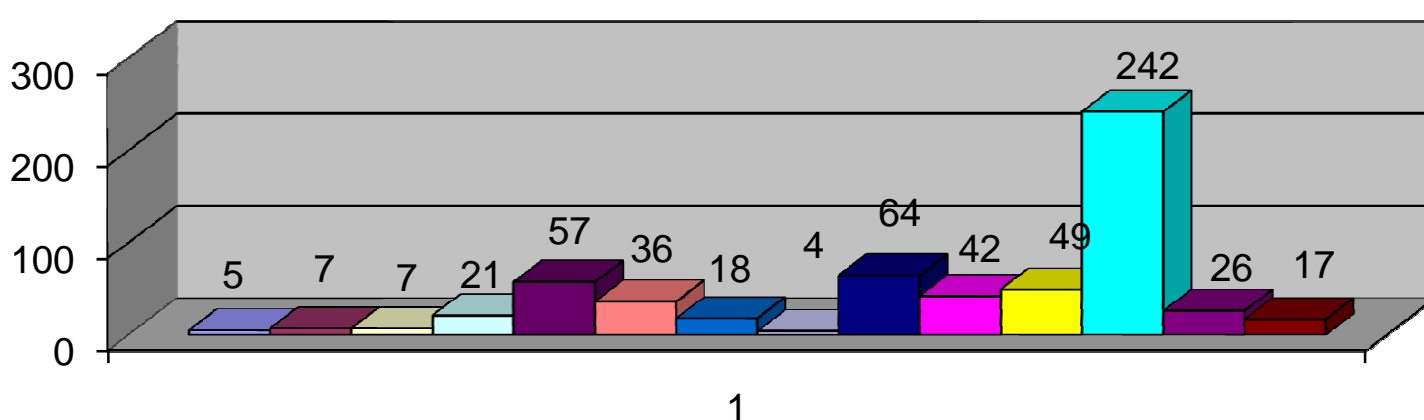
RESUMO MENSAL DO CENSO DIARIO

AGOSTO/2016

MOVIMENTO HOSPITALAR	ENTRADAS			SAÍDAS					Pacientes Dia	% ocupação	Média de Permanência (dias)	Número de leitos	Taxa de óbito por Unidades TOTAL
	Intern.	Receb. p/ Transf.	Total	Altas	Env. p/ Transf.	Óbitos - 48h + 48 h		Total					
UNIDADES													
UTI GERAL	7	26	33		27	1	2	30	210	84,67%	7	8,00	10,00%
UTI NEONATAL	11	5	16	1	15		1	17	130	78,78%	7,64	5,32	5,88%
BERÇARIO	10	13	23	19	4			23	200	77,01%	10,05	8,00	0,00%
UNIDADE A	23	21	44	35	7			42	164	48,38%	4,28	10,00	0,00%
ORTOPEDIA	73	23	96	89	11			100	261	66,93%	2,79	12,00	0,00%
ONCOLOGIA	53	4	57	46	3		1	50	311	71,42%	6,59	14,00	2,13%
ISOLAMENTO	16	9	25	19	8			27	116	61,82%	6,05	6,00	0,00%
QUEIMADOS	8	6	14	13	2			15	119	46,37%	8,84	8,00	0,00%
E. INTERNA			0					0					#DIV/0!
UNIDADE B	63	44	107	95	14			109	471	71,12%	4,64	20,00	0,00%
UNIDADE D	54	26	80	66	11			77	376	72,78%	5,46	16,00	0,00%
UNIDADE E	68	36	104	92	17			109	379	72,58%	3,91	16,00	0,00%
H.D.C	280	4	284	217	65			282	21				0,00%
H.D	34		34	35				35	4				0,00%
E. EXTERNA	37	4	41	4	37			41	18				0,00%
TOTAL	737	221	958	731	221	1	4	957	2780	72,71%	3,77	123,32	0,67%

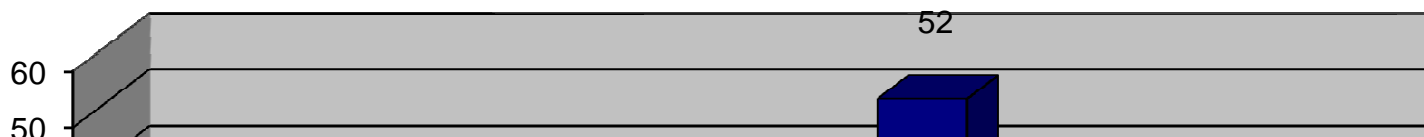
UTI GERAL	7
UTI NEONATAL	11
BERÇARIO	10
UNIDADE A	23
ORTOPEDIA	73
ONCOLOGIA	53
ISOLAMENTO	16
QUEIMADOS	8
E. INTERNA	0
UNIDADE B	63
UNIDADE D	54
UNIDEDEDE E	68
H.D.C	280
H.D	34
E. EXTERNA	37
Total:	737

Número de Internações por Unidade



Pacientes Recebidos por Transferência

UTI GERAL	26
UTI NEONATAL	5
BERÇARIO	13
UNIDADE A	21
ORTOPEDIA	23



ONCOLOGIA	4
ISOLAMENTO	9
QUEIMADOS	6
E. INTERNA	0
UNIDADE B	44
UNIDADE D	26
UNIDEADA E	36
H.D.C	4
H.D	0
E. EXTERNA	4
Total:	221

