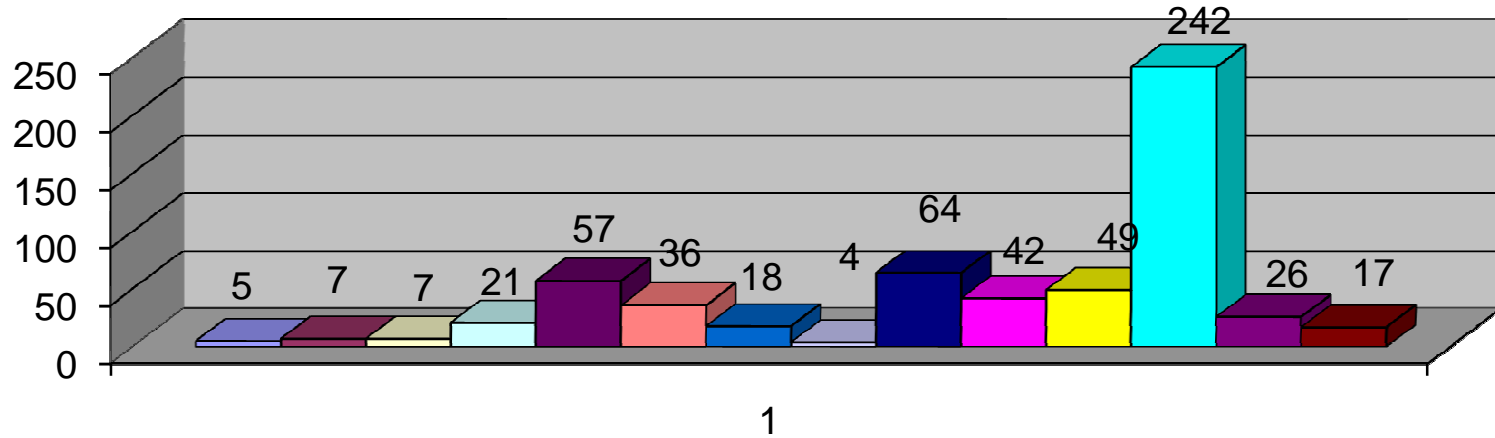


**RESUMO MENSAL DO CENSO DIARIO**  
**SETEMBRO/2016**

MOVIMENTO HOSPITALAR	ENTRADAS			SAÍDAS				Pacientes Dia	% ocupação	Média de Permanência (dias)	Número de leitos	Taxa de óbito por Unidades TOTAL	
	Intern.	Receb. p/ Transf.	Total	Altas	Env. p/ Transf.	Óbitos - 48h + 48 h							Total
<b>UNIDADES</b>													
UTI GERAL	10	29	39		34	1	2	37	172	71,66	4,64	8	8,11%
UTI NEONATAL	8	4	12		11		2	13	146	94,19	11,23	5,16	15,38%
BERÇARIO	8	14	22	15	7			22	176	70,41	11,26	8	0,00%
UNIDADE A	16	17	33	29	5			34	166	51,33	5,31	10	0,00%
ORTOPEDIA	76	18	94	87	10			97	204	54,44	2,25	12	0,00%
ONCOLOGIA	43	11	54	56	5			61	265	61,66	4,62	14	0,00%
ISOLAMENTO	18	4	22	19	7			26	95	54,44	5,15	6	0,00%
QUEIMADOS	10	2	12	13				13	141	57,91	3,36	8	0,00%
E. INTERNA			0					0					#DIV/0!
UNIDADE B	66	38	104	86	16			102	421	66,5	4,63	20	0,00%
UNIDADE D	40	30	70	56	15			71	419	83,47	7,21	16,13	0,00%
UNIDADE E	57	38	95	74	16			90	349	68,12	4,41	16	0,00%
H.D.C	212	4	216	171	47			218	17				0,00%
H.D	28		28	28				28					0,00%
E. EXTERNA	44	1	45	4	37			41	22				0,00%
<b>TOTAL</b>	<b>636</b>	<b>210</b>	<b>846</b>	<b>638</b>	<b>210</b>	<b>1</b>	<b>4</b>	<b>853</b>	<b>2593</b>	<b>70,10%</b>	<b>4,03</b>	<b>123,29</b>	<b>0,77%</b>

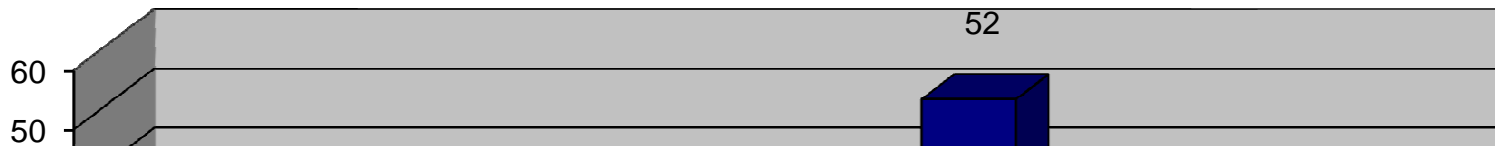
UTI GERAL	10
UTI NEONATAL	8
BERÇARIO	8
UNIDADE A	16
ORTOPEDIA	76
ONCOLOGIA	43
ISOLAMENTO	18
QUEIMADOS	10
E. INTERNA	0
UNIDADE B	66
UNIDADE D	40
UNIDADE E	57
H.D.C	212
H.D	28
E. EXTERNA	44
<b>Total:</b>	<b>636</b>

**Número de Internações por Unidade**



UTI GERAL	29
UTI NEONATAL	4
BERÇARIO	14
UNIDADE A	17
ORTOPEDIA	18

**Pacientes Recebidos por Transferência**



ONCOLOGIA	11
ISOLAMENTO	4
QUEIMADOS	2
E. INTERNA	0
UNIDADE B	38
UNIDADE D	30
UNIDEDADE E	38
H.D.C	4
H.D	0
E. EXTERNA	1
<b>Total:</b>	<b>210</b>

