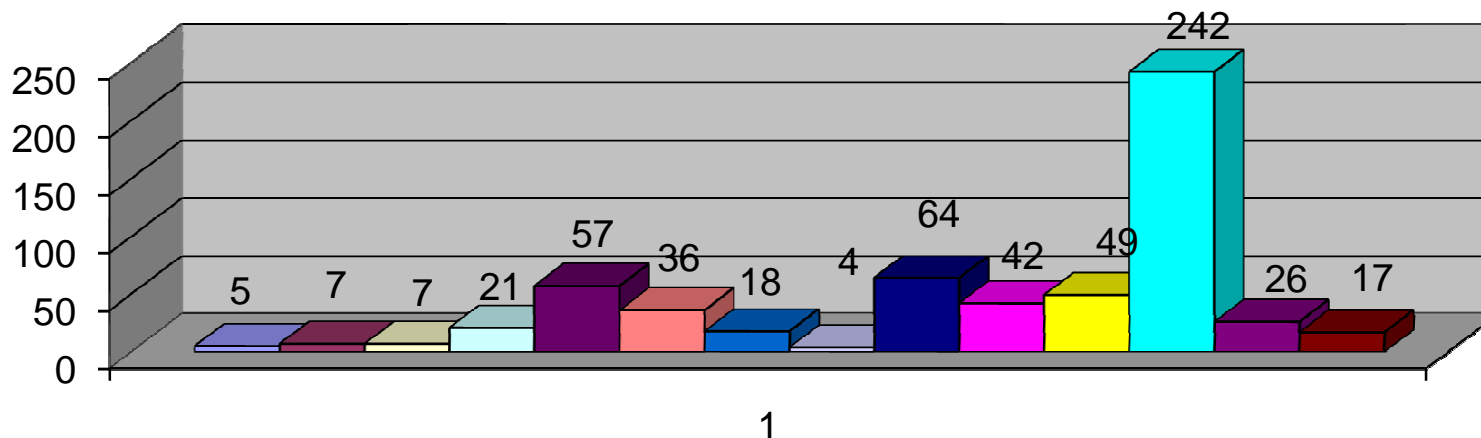


RESUMO MENSAL DO CENSO DIARIO
OUTUBRO/2016

MOVIMENTO HOSPITALAR	ENTRADAS			SAÍDAS					Pacientes Dia	% ocupação	Média de Permanência (dias)	Número de leitos	Taxa de óbito por Unidades TOTAL
	Intern.	Receb. p/ Transf.	Total	Altas	Env. p/ Transf.	Óbitos - 48h + 48 h		Total					
UNIDADES													
UTI GERAL	9	28	37	2	36	1		39	227	79,37	5,82	9,22	2,56%
UTI NEONATAL	7	2	9		7			7	142	91,61	20,28	5	0,00%
BERÇARIO	5	8	13	15	2			17	180	70,16	11,6	8	0,00%
UNIDADE A	21	24	45	35	10			45	205	61,61	5,45	10	0,00%
ORTOPEDIA	77	15	92	80	5			85	173	43,81	2,03	12	0,00%
ONCOLOGIA	50	4	54	52	3	1	1	57	244	55,99	4,5	14	3,70%
ISOLAMENTO	22	13	35	23	9			32	125	65,05	5,26	6	0,00%
QUEIMADOS	13	1	14	9	1			10	148	59,67	16,44	8	0,00%
E. INTERNA			0					0					#DIV/0!
UNIDADE B	43	40	83	73	13			86	488	74,35	6,31	20	0,00%
UNIDADE D	56	31	87	72	19			91	411	80,44	5,54	16	0,00%
UNIDADE E	60	48	108	97	11			108	399	72,98	3,73	16	0,00%
H.D.C	231		231	198	33			231	20				0,00%
H.D	22		22	22				22	1				0,00%
E. EXTERNA	68	1	69	6				6	37				0,00%
TOTAL	684	215	899	684	149	2	1	836	2800	72,70%	4,07	124,22	0,43%

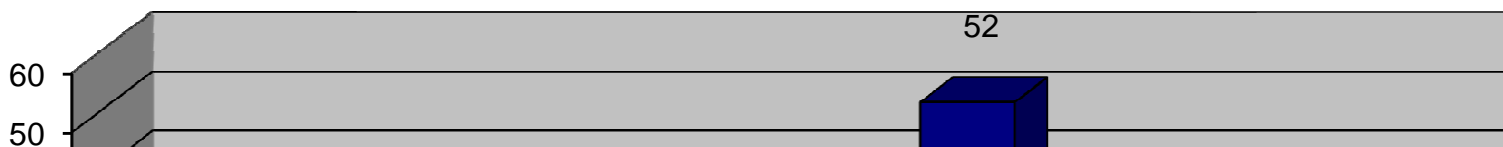
UTI GERAL	9
UTI NEONATAL	7
BERÇARIO	5
UNIDADE A	21
ORTOPEDIA	77
ONCOLOGIA	50
ISOLAMENTO	22
QUEIMADOS	13
E. INTERNA	0
UNIDADE B	43
UNIDADE D	56
UNIDEDE E	60
H.D.C	231
H.D	22
E. EXTERNA	68
Total:	684

Número de Internações por Unidade



UTI GERAL	28
UTI NEONATAL	2
BERÇARIO	8
UNIDADE A	24
ORTOPEDIA	15

Pacientes Recebidos por Transferência



ONCOLOGIA	4
ISOLAMENTO	13
QUEIMADOS	1
E. INTERNA	0
UNIDADE B	40
UNIDADE D	31
UNIDEIDADE E	48
H.D.C	0
H.D	0
E. EXTERNA	1
Total:	215

