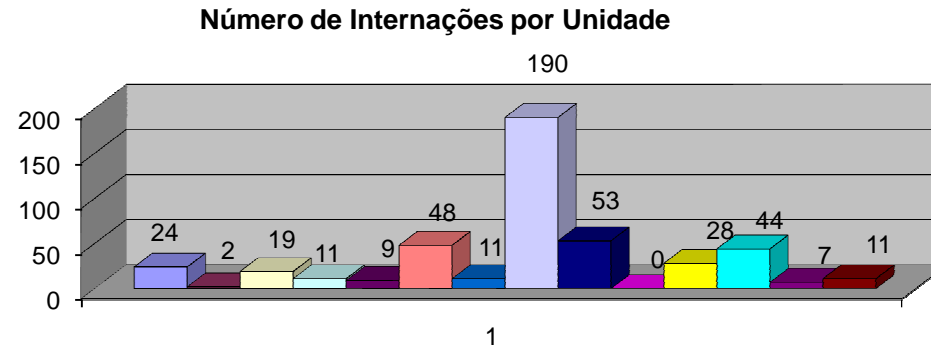


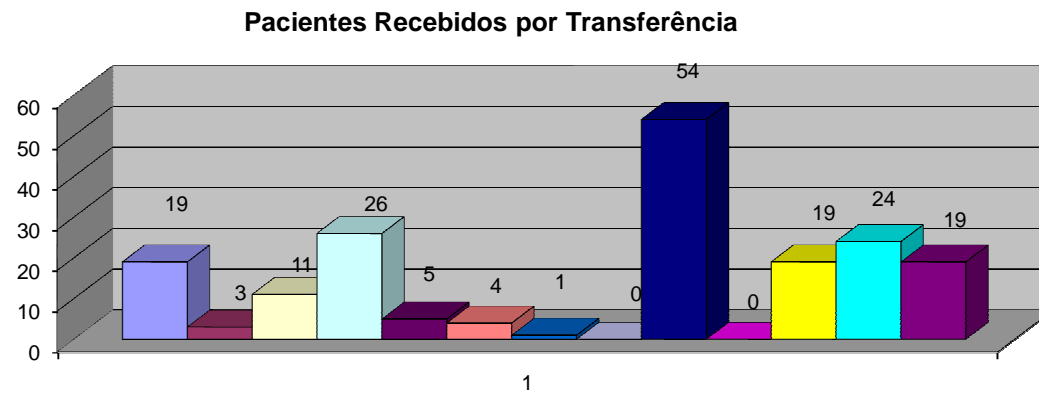
RESUMO MENSAL E ACUMULADO DO CENSO DIÁRIO
AGOSTO/2014

MOVIMENTO HOSPITALAR	ENTRADAS						SAÍDAS										Pacientes Dia		% ocupação		Média de Permanência (dias)		Número de leitos		Taxa de óbito por Unidades TOTAL		
	Intern.		Receb.		Total		Altas		Env.		Óbitos				Total												
	no mês	acum	no mês	acum	no mês	acum	no mês	acum	no mês	acum	no mês	acum	no mês	acum	no mês	acum	no mês	acum	no mês	acum	no mês	acum	no mês	acum			
Adolescente	24	202	19	164	43	366	36	288	6	74	0	0	0	2	42	364	150	1139	58,37%	52,89%	3,57	3,13	257	2153,51	0,00%	0,55%	
Apartamento	2	35	3	56	5	91	5	63	0	26	0	0	0	1	5	90	56	403	90,32%	51,68%	11,20	6,35	62	779,85	0,00%	1,11%	
Berçário	19	122	11	60	30	182	24	152	4	31	0	0	0	0	28	183	199	1417	79,35%	70,78%	7,11	7,36	250,8	2002,01	0,00%	0,00%	
Emerg. Interna	11	59	26	224	37	283	6	25	29	254	0	1	1	1	36	281	149	1040	80,11%	71,33%	4,14	5,88	186	1458	2,78%	0,71%	
Isolamento	9	148	5	35	14	183	12	134	4	49	0	0	0	0	16	183	123	969	66,13%	66,46%	7,69	6,48	186	1458	0,00%	0,00%	
Oncologia	48	378	4	82	52	460	49	415	6	40	0	0	0	2	55	457	274	2651	63,13%	77,92%	4,98	5,80	434	3402	0,00%	0,44%	
Ortopedia	60	466	10	94	70	560	60	500	7	51	0	0	0	0	67	551	251	1526	67,47%	52,33%	3,75	2,59	372	2916	0,00%	0,00%	
Queimados	11	82	1	21	12	103	9	94	0	8	0	0	0	0	9	102	161	1128	64,92%	58,02%	17,89	11,19	248	1944	0,00%	0,00%	
HDC/HD/EMEX.	190	1627	0	12	190	1639	116	1052	76	585	1	3	0	0	193	1640	0	0		#DIV/0!				0	0	0,52%	0,18%
Unidade B	53	476	54	356	107	832	97	730	11	93	0	0	0	0	108	823	431	3193	69,52%	65,70%	3,99	6,12	620	4860	0,00%	0,00%	
Unidade C	0	0	0	0	0	0	0	0	0	0	0	0	0	0	0	0	0	0	#DIV/0!	#DIV/0!	#DIV/0!	#DIV/0!	0	0	#DIV/0!	#DIV/0!	
Unidade D	28	328	19	164	47	492	42	401	4	83	0	0	0	1	46	485	445	3267	86,79%	83,67%	9,67	7,82	512,7	3904,74	0,00%	0,21%	
Unidade E	44	403	24	203	68	606	55	486	8	109	0	0	1	3	64	598	395	2908	79,64%	74,79%	6,17	3,45	496	3888	1,56%	0,50%	
UTI Geral	7	60	19	175	26	235	0	7	28	205	0	4	0	22	28	238	148	1341	59,68%	68,98%	5,29	8,71	248	1944	0,00%	10,92%	
UTI Neonatal	11	53	0	20	11	73	1	6	12	58	0	1	0	8	13	73	133	1089	85,81%	80,68%	10,23	14,18	155	1349,7	0,00%	12,33%	
TOTAL	517	4439	195	1666	712	6105	512	4353	195	1666	1	9	2	40	710	6068	2915	22071					4028	32059,81			

Adolescente	24
Apartamento	2
Berçário	19
Emerg. Interna	11
Isolamento	9
Oncologia	48
Ortopedia	60
Queimados	11
HDC	190
Unidade B	53
Unidade C	0
Unidade D	28
Unidade E	44
UTI Geral	7
UTI Neonatal	11
Total:	517



Adolescente	19
Apartamento	3
Berçário	11
Emerg. Interna	26
Isolamento	5
Oncologia	4
Ortopedia	4
Queimados	1
UCP	0
Unidade B	54
Unidade C	0
Unidade D	19
Unidade E	24
UTI Geral	19
UTI Neonatal	0
Total:	189



■ Adolescente
 ■ Apartamento
 ■ Berçário
 ■ Emerg. Interna
 ■ Isolamento
 ■ Oncologia
 ■ Queimados
 ■ UCP
 ■ Unidade B
 ■ Unidade C
 ■ Unidade D
 ■ Unidade E
 ■ UTI Geral