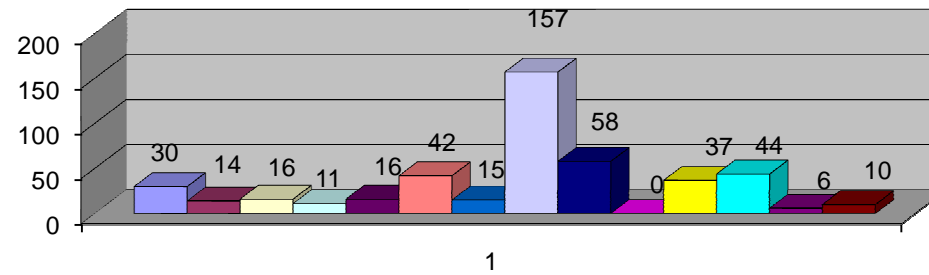


RESUMO MENSAL E ACUMULADO DO CENSO DIÁRIO
AGOSTO/2013

MOVIMENTO HOSPITALAR	ENTRADAS						SAÍDAS										Pacientes Dia		% ocupação		Média de Permanência (dias)		Número de leitos		Taxa de óbito por Unidades TOTAL	
	Intern.		Receb.		Total		Altas		Env.		Óbitos				Total											
	no mês	acum	no mês	acum	no mês	acum	no mês	acum	no mês	acum	no mês	acum	no mês	acum	no mês	acum	no mês	acum	no mês	acum	no mês	acum	no mês	acum		
Adolescente	30	217	12	216	42	433	34	345	8	87	0	0	0	0	42	432	206	1706	66,45%	76,90%	4,90	3,95	310	2218,43	0,00%	0,00%
Apartamento	14	57	3	78	17	135	16	93	2	40	0	0	0	0	18	133	77	514	41,40%	51,60%	4,28	6,35	186	996,03	0,00%	0,00%
Berçário	16	89	11	75	27	164	18	120	7	40	0	0	0	0	25	160	204	1521	81,04%	78,91%	8,16	7,36	251,7	1927,57	0,00%	0,00%
Emerg. Interna	11	72	29	180	40	252	3	52	35	191	1	1	1	5	40	249	147	1189	79,03%	77,12%	3,68	5,88	186	1541,76	5,00%	2,41%
Isolamento	16	137	6	53	22	190	12	126	9	60	0	0	0	1	21	187	145	1189	77,96%	81,55%	6,90	6,48	186	1458	0,00%	0,53%
Oncologia	42	309	5	55	47	364	45	332	4	27	0	0	0	4	49	363	325	2355	74,88%	79,68%	6,63	5,80	434	2955,41	0,00%	1,10%
Ortopedia	50	435	0	74	50	509	47	474	1	28	0	0	0	0	48	502	159	1304	42,74%	52,58%	3,31	2,59	372	2480,14	0,00%	0,00%
Queimados	15	78	0	13	15	91	14	82	0	10	0	0	0	0	14	92	112	1120	45,16%	57,61%	8,00	11,19	248	1944	0,00%	0,00%
HDC/HD/EMEX.	157	1612	0	15	157	1627	100	999	56	623	0	4	0	0	156	1626	0	0	#DIV/0!	#DIV/0!				0	0,00%	0,25%
Unidade B	58	463	47	311	105	774	95	697	5	71	0	0	0	0	100	768	443	3564	71,45%	73,46%	4,43	6,12	620	4851,9	0,00%	0,00%
Unidade C	0	0	0	0	0	0	0	0	0	0	0	0	0	0	0	0	0	0	#DIV/0!	#DIV/0!	#DIV/0!	#DIV/0!	0	0	#DIV/0!	#DIV/0!
Unidade D	37	275	16	190	53	465	48	364	8	100	0	0	0	0	56	464	396	3375	79,84%	83,91%	7,07	7,82	496	4022,36	0,00%	0,00%
Unidade E	44	171	23	167	67	338	57	251	10	70	0	0	0	2	67	323	388	1556	78,23%	76,29%	5,79	3,45	496	2039,47	0,00%	0,62%
UTI Geral	6	71	27	152	33	223	0	3	27	187	1	7	4	25	32	222	185	1290	74,60%	64,48%	5,78	8,71	248	2000,76	15,63%	14,41%
UTI Neonatal	10	65	4	28	14	93	0	9	11	73	2	5	3	8	16	95	126	1146	70,44%	92,37%	7,88	14,18	178,9	1240,67	31,25%	13,68%
TOTAL	506	4051	183	1607	689	5658	489	3947	183	1607	4	17	8	45	684	5616	2913	21829					4213	29676,5		

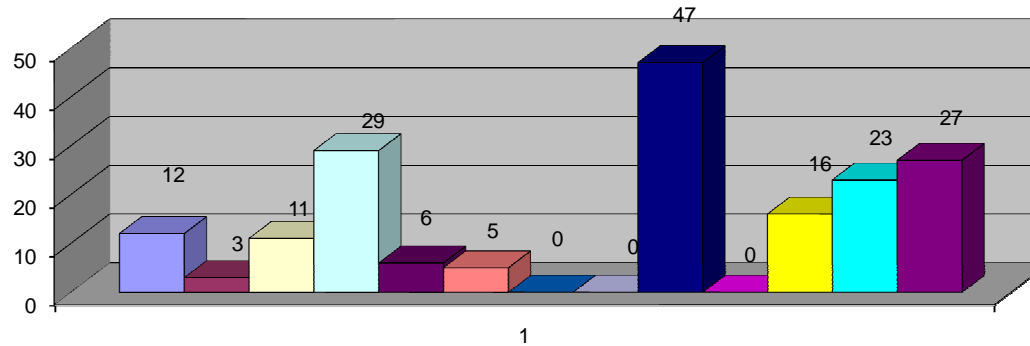
Adolescente	30
Apartamento	14
Berçário	16
Emerg. Interna	11
Isolamento	16
Oncologia	42
Ortopedia	47
Queimados	15
HDC	157
Unidade B	58
Unidade C	0
Unidade D	37
Unidade E	44
UTI Geral	6
UTI Neonatal	10
Total:	503

Número de Internações por Unidade



Adolescente	12
Apartamento	3
Berçário	11
Emerg. Interna	29
Isolamento	6
Oncologia	5
Ortopedia	5
Queimados	0
UCP	0
Unidade B	47
Unidade C	0
Unidade D	16
Unidade E	23
UTI Geral	27
UTI Neonatal	4
Total:	188

Pacientes Recebidos por Transferência



■ Adolescente
 ■ Apartamento
 ■ Berçário
 ■ Emerg. Interna
 ■ Isolamento
 ■ Oncologia
 ■ Queimados
 ■ UCP
 ■ Unidade B
 ■ Unidade C
 ■ Unidade D
 ■ Unidade E
 ■ UTI Geral