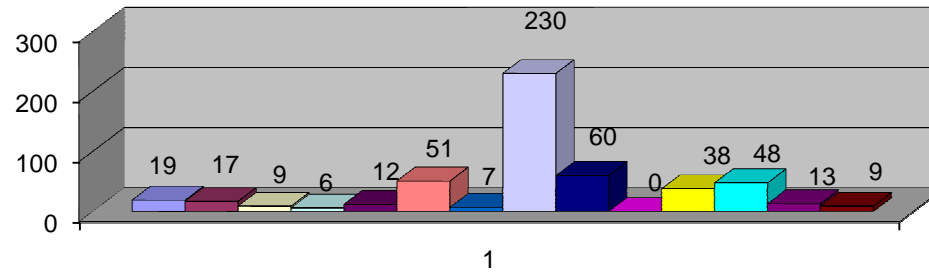


RESUMO MENSAL E ACUMULADO DO CENSO DIÁRIO
JULHO/2013

MOVIMENTO HOSPITALAR	ENTRADAS						SAÍDAS										Pacientes Dia		% ocupação		Média de Permanência (dias)		Número de leitos		Taxa de óbito por Unidades TOTAL	
	Intern.		Receb.		Total		Altas		Env.		Óbitos				Total											
	no mês	acum	no mês	acum	no mês	acum	no mês	acum	no mês	acum	no mês	acum	no mês	acum	no mês	acum	no mês	acum	no mês	acum	no mês	acum	no mês	acum		
Adolescente	19	187	21	204	40	391	31	311	10	79	0	0	0	0	41	390	208	1500	67,10%	78,60%	5,07	3,85	310	1908,4	0,00%	0,00%
Apartamento	17	43	7	75	24	118	11	77	12	38	0	0	0	0	23	115	93	437	50,00%	53,95%	4,04	6,35	186	810,03	0,00%	0,00%
Berçário	9	73	11	64	20	137	13	102	5	33	0	0	0	0	18	135	191	1317	77,40%	78,59%	10,61	7,36	246,8	1675,9	0,00%	0,00%
Emerg. Interna	6	61	32	151	38	212	3	49	34	156	0	0	1	4	38	209	157	1042	84,41%	76,86%	4,13	5,88	186	1355,8	2,63%	1,91%
Isolamento	12	121	7	47	19	168	18	114	3	51	0	0	0	1	21	166	152	1044	81,72%	82,08%	7,24	6,48	186	1272	0,00%	0,60%
Oncologia	51	267	3	50	54	317	46	287	0	23	0	0	0	4	46	314	267	2030	63,89%	80,51%	5,80	5,80	417,9	2521,4	0,00%	1,27%
Ortopedia	53	385	12	74	65	459	61	427	3	27	0	0	0	0	64	454	160	1145	43,96%	54,31%	2,50	2,59	363,9	2108,1	0,00%	0,00%
Queimados	7	63	1	13	8	76	12	68	0	10	0	0	0	0	12	78	128	1008	51,61%	59,43%	10,67	11,19	248	1696	0,00%	0,00%
HDC/HD/EMEX.	230	1455	0	15	230	1470	135	899	92	567	3	4	0	0	230	1470	0	0		#DIV/0!				0	1,30%	0,27%
Unidade B	60	405	45	264	105	669	110	602	4	66	0	0	0	0	114	668	402	3121	64,84%	73,75%	3,53	6,12	620	4231,9	0,00%	0,00%
Unidade C	0	0	0	0	0	0	0	0	0	0	0	0	0	0	0	0	0	0	#DIV/0!	#DIV/0!	#DIV/0!	#DIV/0!	0	0	#DIV/0!	#DIV/0!
Unidade D	38	238	19	174	57	412	45	316	8	92	0	0	0	0	53	408	433	2979	88,01%	84,48%	8,17	7,82	492	3526,4	0,00%	0,00%
Unidade E	48	127	30	144	78	271	65	194	7	60	0	0	1	2	73	256	394	1168	82,64%	75,67%	5,40	3,45	476,8	1543,5	1,37%	0,78%
UTI Geral	13	65	27	125	40	190	1	3	33	160	3	6	0	21	37	190	182	1105	73,39%	63,04%	4,92	8,71	248	1752,8	8,11%	14,21%
UTI Neonatal	9	55	4	24	13	79	3	9	8	62	0	3	1	5	12	79	139	1020	89,68%	96,06%	11,58	14,18	155	1061,8	8,33%	10,13%
TOTAL	572	3545	219	1424	791	4969	554	3458	219	1424	6	13	3	37	782	4932	2906	18916					4136	25464		

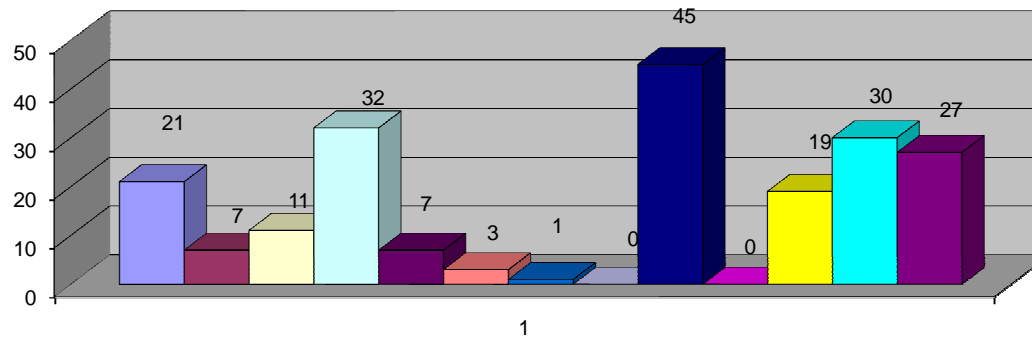
Adolescente	19
Apartamento	17
Berçário	9
Emerg. Interna	6
Isolamento	12
Oncologia	51
Ortopedia	61
Queimados	7
HDC	230
Unidade B	60
Unidade C	0
Unidade D	38
Unidade E	48
UTI Geral	13
UTI Neonatal	9
Total:	580

Número de Internações por Unidade



Adolescente	21
Apartamento	7
Berçário	11
Emerg. Interna	32
Isolamento	7
Oncologia	3
Ortopedia	3
Queimados	1
UCP	0
Unidade B	45
Unidade C	0
Unidade D	19
Unidade E	30
UTI Geral	27
UTI Neonatal	4
Total:	210

Pacientes Recebidos por Transferência



■ Adolescente
 ■ Apartamento
 ■ Berçário
 ■ Emerg. Interna
 ■ Isolamento
 ■ Oncologia
 ■ Queimados
 ■ UCP
 ■ Unidade B
 ■ Unidade C
 ■ Unidade D
 ■ Unidade E
 ■ UTI Geral