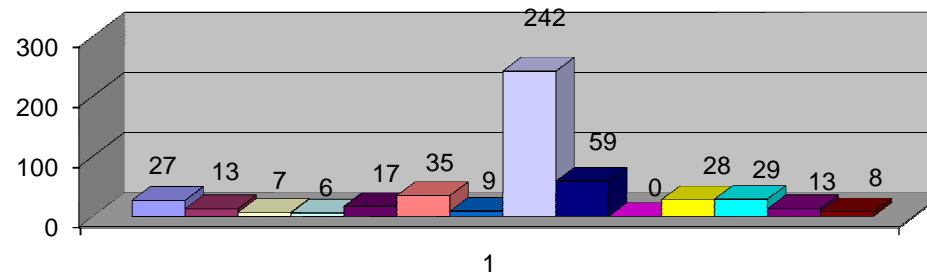


RESUMO MENSAL E ACUMULADO DO CENSO DIÁRIO
JUNHO/2013

MOVIMENTO HOSPITALAR	ENTRADAS						SAÍDAS										Pacientes Dia		% ocupação		Média de Permanência (dias)		Número de leitos		Taxa de óbito por Unidades TOTAL		
	Intern.		Receb. p/ Transf.		Total		Altas		Env. p/ Transf.		Óbitos				Total												
	no mês	acum	no mês	acum	no mês	acum	no mês	acum	no mês	acum	no mês	acum	no mês	acum	no mês	acum	no mês	acum	no mês	acum	no mês	acum	no mês	acum			
Adolescente	27	168	39	183	66	351	54	280	12	69	0	0	0	0	66	349	217	1292	76,14%	80,83%	3,29	3,70	285	1598,43	0,00%	0,00%	
Apartamento	13	26	16	68	29	94	21	66	11	26	0	0	0	0	32	92	144	344	76,68%	55,13%	4,50	6,35	187,8	624,03	0,00%	0,00%	
Berçário	7	64	9	53	16	117	17	89	2	28	0	0	0	0	19	117	179	1126	74,30%	78,79%	9,42	7,36	240,9	1429,09	0,00%	0,00%	
Emerg. Interna	6	55	24	119	30	174	5	46	21	122	0	0	0	3	26	171	130	885	72,22%	75,66%	5,00	5,88	180	1169,76	0,00%	1,75%	
Isolamento	17	109	5	40	22	149	14	96	7	48	0	0	1	1	22	145	147	892	81,67%	82,14%	6,68	6,48	180	1086	4,55%	0,69%	
Oncologia	35	216	5	47	40	263	39	241	6	23	0	0	1	4	46	268	262	1763	72,18%	83,81%	5,70	5,80	363	2103,53	2,17%	1,49%	
Ortopedia	42	332	11	62	53	394	54	366	0	24	0	0	0	0	54	390	215	985	65,99%	56,47%	3,98	2,59	325,8	1744,2	0,00%	0,00%	
Queimados	9	56	3	12	12	68	10	56	0	10	0	0	0	0	10	66	157	880	65,42%	60,77%	15,70	11,19	240	1448	0,00%	0,00%	
HDC/HD/EMEX.	242	1225	4	15	246	1240	125	764	121	475	0	1	0	0	246	1240	0	0		#DIV/0!				0	0	0,00%	0,08%
Unidade B	59	345	54	219	113	564	96	492	11	62	0	0	0	0	107	554	453	2719	75,50%	75,28%	4,23	6,12	600	3611,9	0,00%	0,00%	
Unidade C	0	0	0	0	0	0	0	0	0	0	0	0	0	0	0	0	0	0	#DIV/0!	#DIV/0!	#DIV/0!	#DIV/0!	0	0	#DIV/0!	#DIV/0!	
Unidade D	28	200	25	155	53	355	45	271	12	84	0	0	0	0	57	355	421	2546	87,54%	83,90%	7,39	7,82	480,9	3034,39	0,00%	0,00%	
Unidade E	29	79	33	114	62	193	44	129	12	53	0	0	0	1	56	183	290	774	85,55%	72,56%	5,18	3,45	339	1066,69	0,00%	0,55%	
UTI Geral	13	52	17	98	30	150	0	2	23	127	1	3	5	21	29	153	133	923	55,42%	61,34%	4,59	8,71	240	1504,76	20,69%	15,69%	
UTI Neonatal	8	46	4	20	12	66	0	6	11	54	1	3	1	4	13	67	135	881	88,93%	97,15%	10,38	14,18	151,8	906,8	15,38%	10,45%	
TOTAL	535	2973	249	1205	784	4178	524	2904	249	1205	2	7	8	34	783	4150	2883	16010					3814,2	21327,58			

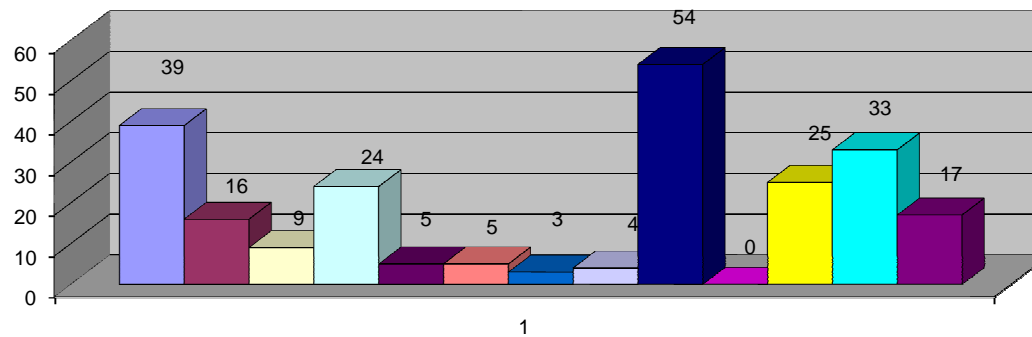
Adolescente	27
Apartamento	13
Berçário	7
Emerg. Interna	6
Isolamento	17
Oncologia	35
Ortopedia	54
Queimados	9
HDC	242
Unidade B	59
Unidade C	0
Unidade D	28
Unidade E	29
UTI Geral	13
UTI Neonatal	8
Total:	547

Número de Internações por Unidade



Adolescente	39
Apartamento	16
Berçário	9
Emerg. Interna	24
Isolamento	5
Oncologia	5
Ortopedia	5
Queimados	3
UCP	4
Unidade B	54
Unidade C	0
Unidade D	25
Unidade E	33
UTI Geral	17
UTI Neonatal	4
Total:	243

Pacientes Recebidos por Transferência



■ Adolescente
 ■ Apartamento
 ■ Berçário
 ■ Emerg. Interna
 ■ Isolamento
 ■ Oncologia
 ■ Queimados
 ■ UCP
 ■ Unidade B
 ■ Unidade C
 ■ Unidade D
 ■ Unidade E
 ■ UTI Geral