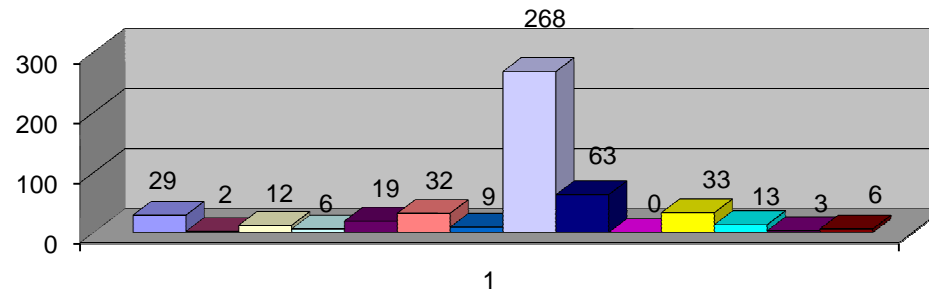


RESUMO MENSAL E ACUMULADO DO CENSO DIÁRIO
MAIO/2013

MOVIMENTO HOSPITALAR	ENTRADAS						SAÍDAS										Pacientes Dia	% ocupação		Média de Permanência (dias)		Número de leitos		Taxa de óbito por Unidades TOTAL			
	Intern.		Receb.		Total		Altas		Env.		Óbitos				Total												
	no mês	acum	no mês	acum	no mês	acum	no mês	acum	no mês	acum	no mês	acum	- 48h	+ 48 h	no mês	acum										no mês	acum
Adolescente	29	141	39	144	68	285	57	226	15	57	0	0	0	0	72	283	249	1075	80,65%	81,85%	3,46	3,80	308,8	1313,43	0,00%	0,00%	
Apartamento	2	13	21	52	23	65	7	45	9	15	0	0	0	0	16	60	30	200	76,92%	45,85%	1,88	6,35	39	436,23	0,00%	0,00%	
Berçário	12	57	10	44	22	101	12	72	7	26	0	0	0	0	19	98	211	947	97,24%	79,70%	11,11	7,36	217	1188,19	0,00%	0,00%	
Emerg. Interna	6	49	20	95	26	144	8	41	24	101	0	0	0	3	32	145	149	755	69,06%	76,28%	4,66	5,88	215,8	989,76	0,00%	2,07%	
Isolamento	19	92	10	35	29	127	14	82	15	41	0	0	0	0	29	123	172	745	92,47%	82,23%	5,93	6,48	186	906	0,00%	0,00%	
Oncologia	32	181	9	42	41	223	38	202	3	17	0	0	1	3	42	222	292	1501	80,03%	86,24%	6,95	5,80	364,9	1740,53	2,38%	1,35%	
Ortopedia	57	290	12	51	69	341	69	312	2	24	0	0	0	0	71	336	157	770	50,65%	54,29%	2,21	2,59	310	1418,4	0,00%	0,00%	
Queimados	9	47	1	9	10	56	8	46	2	10	0	0	0	0	10	56	123	723	49,60%	59,85%	12,30	11,19	248	1208	0,00%	0,00%	
HDC/HD/EMEX.	268	983	4	11	272	994	162	639	111	354	0	1	0	0	273	994	0	0		#DIV/0!				0	0	0,00%	0,10%
Unidade B	63	286	40	165	103	451	100	396	7	51	0	0	0	0	107	447	457	2266	73,71%	75,23%	4,27	6,12	620	3011,9	0,00%	0,00%	
Unidade C	0	0	0	0	0	0	0	0	0	0	0	0	0	0	0	0	0	0	#DIV/0!	#DIV/0!	#DIV/0!	#DIV/0!	0	0	#DIV/0!	#DIV/0!	
Unidade D	33	172	41	130	74	302	53	226	21	72	0	0	0	0	74	298	421	2125	80,98%	83,22%	5,69	7,82	519,9	2553,49	0,00%	0,00%	
Unidade E	13	50	27	81	40	131	26	85	14	41	0	0	0	1	40	127	143	484	77,79%	66,51%	3,58	3,45	183,8	727,69	0,00%	0,79%	
UTI Geral	3	39	16	81	19	120	0	2	16	104	1	2	7	16	24	124	136	790	54,84%	62,46%	5,67	8,71	248	1264,76	33,33%	14,52%	
UTI Neonatal	6	38	6	16	12	54	1	6	10	43	1	2	0	3	12	54	149	746	96,13%	98,81%	12,42	14,18	155	755	8,33%	9,26%	
TOTAL	552	2438	256	956	808	3394	555	2380	256	956	2	5	8	26	821	3367	2689	13127					3616	17513,38			

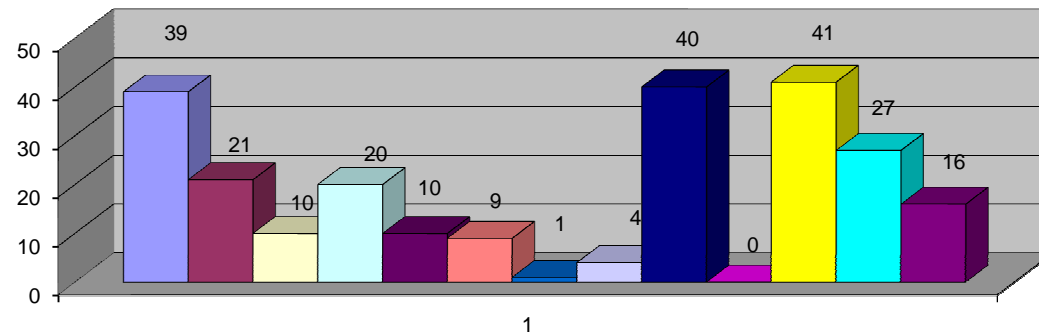
Adolescente	29
Apartamento	2
Berçário	12
Emerg. Interna	6
Isolamento	19
Oncologia	32
Ortopedia	69
Queimados	9
HDC	268
Unidade B	63
Unidade C	0
Unidade D	33
Unidade E	13
UTI Geral	3
UTI Neonatal	6
Total:	564

Número de Internações por Unidade



Adolescente	39
Apartamento	21
Berçário	10
Emerg. Interna	20
Isolamento	10
Oncologia	9
Ortopedia	9
Queimados	1
UCP	4
Unidade B	40
Unidade C	0
Unidade D	41
Unidade E	27
UTI Geral	16
UTI Neonatal	6
Total:	253

Pacientes Recebidos por Transferência



■ Adolescente ■ Apartamento □ Berçário □ Emerg. Interna ■ Isolamento ■ Oncologia ■ Queimados □ UCP ■ Unidade B ■ Unidade C ■ Unidade D ■ Unidade E ■ UTI Geral