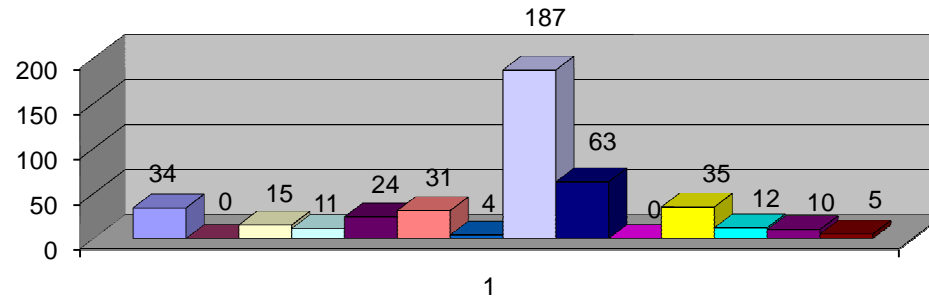


RESUMO MENSAL E ACUMULADO DO CENSO DIÁRIO
ABRIL/2013

MOVIMENTO HOSPITALAR	ENTRADAS						SAÍDAS										Pacientes Dia	% ocupação		Média de Permanência (dias)		Número de leitos		Taxa de óbito por Unidades TOTAL		
	Intern.		Receb.		Total		Altas		Env.		Óbitos				Total			no mês	acum	no mês	acum	no mês	acum	no mês	acum	
	no mês	acum	no mês	acum	no mês	acum	no mês	acum	no mês	acum	no mês	acum	no mês	acum	no mês	acum										no mês
Adolescente	34	112	33	105	67	217	56	169	5	42	0	0	0	0	61	211	248	826	83,84%	82,22%	4,07	3,91	295,8	1004,67	0,00%	0,00%
Apartamento	0	11	0	31	0	42	0	38	0	6	0	0	0	0	44	0	170	0,00%	42,80%	#DIV/0!	6,35	92,1	397,23	#DIV/0!	0,00%	0,00%
Berçário	15	45	7	34	22	79	20	60	5	19	0	0	0	0	25	79	146	736	60,61%	75,78%	5,84	7,36	240,9	971,19	0,00%	0,00%
Emerg. Interna	11	43	23	75	34	118	6	33	27	77	0	0	1	3	34	113	165	606	70,51%	78,29%	4,85	5,88	234	774	2,94%	2,65%
Isolamento	24	73	5	25	29	98	22	68	7	26	0	0	0	0	29	94	153	573	85,00%	79,58%	5,28	6,48	180	720	0,00%	0,00%
Oncologia	31	149	9	33	40	182	33	164	4	14	0	0	1	2	38	180	304	1209	84,44%	87,89%	8,00	5,80	360	1375,66	2,63%	1,11%
Ortopedia	52	233	10	39	62	272	54	243	2	22	0	0	0	0	56	265	145	613	48,33%	55,30%	2,59	2,59	300	1108,4	0,00%	0,00%
Queimados	4	38	2	8	6	46	7	38	0	8	0	0	0	0	7	46	130	600	54,17%	62,50%	18,57	11,19	240	960	0,00%	0,00%
HDC/HD/EMEX.	187	715	1	7	188	722	124	477	63	243	0	1	0	0	187	721	0	0	#DIV/0!	#DIV/0!				0	0,00%	0,14%
Unidade B	63	223	32	125	95	348	74	296	14	44	0	0	0	0	88	340	448	1809	75,69%	75,63%	5,09	6,12	591,9	2391,9	0,00%	0,00%
Unidade C	0	0	0	0	0	0	0	0	0	0	0	0	0	0	0	0	0	0	#DIV/0!	#DIV/0!	#DIV/0!	#DIV/0!	0	0	#DIV/0!	#DIV/0!
Unidade D	35	139	19	89	54	228	41	173	13	51	0	0	0	0	54	224	440	1704	81,48%	83,79%	8,15	7,82	540	2033,62	0,00%	0,00%
Unidade E	12	37	13	54	25	91	17	59	7	27	0	0	1	1	25	87	107	341	89,17%	62,70%	4,28	3,45	120	543,86	4,00%	1,15%
UTI Geral	10	36	20	65	30	101	1	2	23	88	0	1	5	9	29	100	173	654	72,08%	64,32%	5,97	8,71	240	1016,76	17,24%	10,00%
UTI Neonatal	5	32	3	10	8	42	1	5	7	33	0	1	0	3	8	42	143	597	95,33%	99,50%	17,88	14,18	150	600	0,00%	9,52%
TOTAL	483	1886	177	700	660	2586	456	1825	177	700	0	3	8	18	641	2546	2602	10438					3585	13897,29		

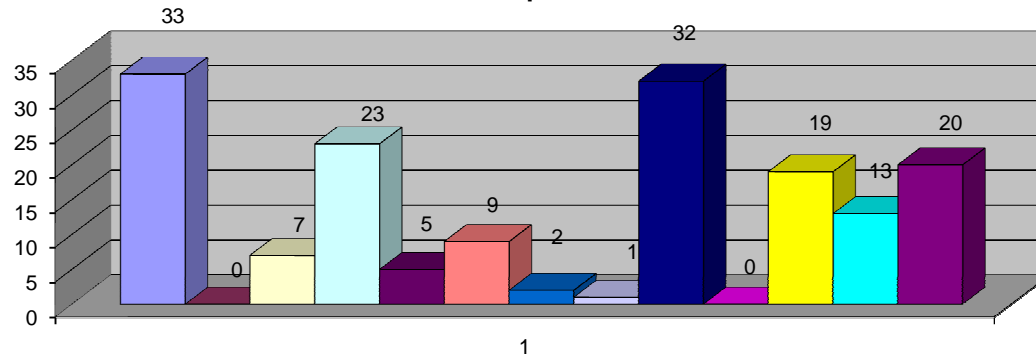
Adolescente	34
Apartamento	0
Berçário	15
Emerg. Interna	11
Isolamento	24
Oncologia	31
Ortopedia	54
Queimados	4
HDC	187
Unidade B	63
Unidade C	0
Unidade D	35
Unidade E	12
UTI Geral	10
UTI Neonatal	5
Total:	485

Número de Internações por Unidade



Adolescente	33
Apartamento	0
Berçário	7
Emerg. Interna	23
Isolamento	5
Oncologia	9
Ortopedia	9
Queimados	2
UCP	1
Unidade B	32
Unidade C	0
Unidade D	19
Unidade E	13
UTI Geral	20
UTI Neonatal	3
Total:	176

Pacientes Recebidos por Transferência



■ Adolescente ■ Apartamento □ Berçário □ Emerg. Interna ■ Isolamento ■ Oncologia ■ Queimados □ UCP ■ Unidade B ■ Unidade C ■ Unidade D ■ Unidade E ■ UTI Geral