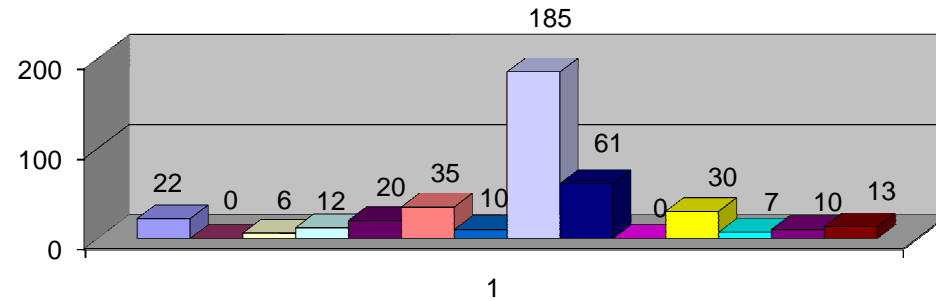


RESUMO MENSAL E ACUMULADO DO CENSO DIÁRIO
MARÇO/2013

MOVIMENTO HOSPITALAR	ENTRADAS						SAÍDAS										Pacientes Dia	% ocupação		Média de Permanência (dias)		Número de leitos		Taxa de óbito por Unidades TOTAL			
	Intern.		Receb.		Total		Altas		Env.		Óbitos				Total												
	no mês	acum	no mês	acum	no mês	acum	no mês	acum	no mês	acum	no mês	acum	no mês	acum	no mês	acum										no mês	acum
Adolescente	22	78	22	72	44	150	45	113	5	37	0	0	0	0	50	150	247	578	79,68%	81,54%	4,94	3,85	310	708,87	0,00%	0,00%	
Apartamento	0	11	0	31	0	42	0	38	0	6	0	0	0	0	0	44	0	170	0,00%	55,71%	#DIV/0!	6,35	95,17	305,13	#DIV/0!	0,00%	0,00%
Berçário	6	30	11	27	17	57	8	40	8	14	0	0	0	0	16	54	220	590	84,69%	80,79%	13,75	7,36	259,78	730,29	0,00%	0,00%	
Emerg. Interna	12	32	19	52	31	84	10	27	17	50	0	0	2	2	29	79	161	441	86,56%	81,67%	5,55	5,88	186	540	6,90%	2,53%	
Isolamento	20	49	9	20	29	69	19	46	7	19	0	0	0	0	26	65	158	420	84,95%	77,78%	6,08	6,48	186	540	0,00%	0,00%	
Oncologia	35	118	9	24	44	142	40	131	4	10	0	0	1	1	45	142	355	905	95,19%	89,10%	7,89	5,80	372,93	1015,66	2,22%	0,70%	
Ortopedia	71	181	8	29	79	210	73	189	10	20	0	0	0	0	83	209	189	468	60,97%	57,89%	2,28	2,59	310	808,4	0,00%	0,00%	
Queimados	10	34	2	6	12	40	9	31	0	8	0	0	0	0	9	39	128	470	51,61%	65,28%	14,22	11,19	248	720	0,00%	0,00%	
HDC/HD/EMEX.	185	528	6	6	191	534	130	353	62	180	0	1	0	0	192	534	0	0	#DIV/0!	#DIV/0!				0	0	0,00%	0,19%
Unidade B	61	160	33	93	94	253	94	222	8	30	0	0	0	0	102	252	480	1361	77,42%	75,61%	4,71	6,12	620	1800	0,00%	0,00%	
Unidade C	0	0	0	0	0	0	0	0	0	0	0	0	0	0	0	0	0	0	#DIV/0!	#DIV/0!	#DIV/0!	#DIV/0!	0	0	#DIV/0!	#DIV/0!	
Unidade D	30	104	23	70	53	174	43	132	10	38	0	0	0	0	53	170	430	1264	80,55%	84,63%	8,11	7,82	533,82	1493,62	0,00%	0,00%	
Unidade E	7	25	10	41	17	66	13	42	3	20	0	0	0	0	16	62	88	234	70,97%	55,21%	5,50	3,45	124	423,86	0,00%	0,00%	
UTI Geral	10	26	12	45	22	71	0	1	21	65	1	1	0	4	22	71	174	481	70,16%	61,92%	7,91	8,71	248	776,76	4,55%	7,04%	
UTI Neonatal	13	27	4	7	17	34	2	4	13	26	0	1	2	3	17	34	160	454	103,23%	100,89%	9,41	14,18	155	450	11,76%	11,76%	
TOTAL	482	1403	168	523	650	1926	486	1369	168	523	1	3	5	10	660	1905	2790	7836					3648,7	10312,59			

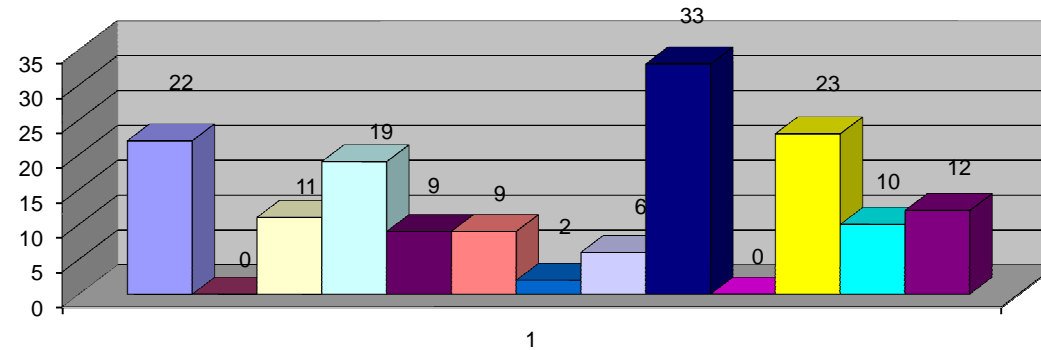
Adolescente	22
Apartamento	0
Berçário	6
Emerg. Interna	12
Isolamento	20
Oncologia	35
Ortopedia	73
Queimados	10
HDC	185
Unidade B	61
Unidade C	0
Unidade D	30
Unidade E	7
UTI Geral	10
UTI Neonatal	13
Total:	484

Número de Internações por Unidade



Adolescente	22
Apartamento	0
Berçário	11
Emerg. Interna	19
Isolamento	9
Oncologia	9
Ortopedia	9
Queimados	2
UCP	6
Unidade B	33
Unidade C	0
Unidade D	23
Unidade E	10
UTI Geral	12
UTI Neonatal	4
Total:	169

Pacientes Recebidos por Transferência



■ Adolescente
 ■ Apartamento
 ■ Berçário
 ■ Emerg. Interna
 ■ Isolamento
 ■ Oncologia
 ■ Queimados
 ■ UCP
 ■ Unidade B
 ■ Unidade C
 ■ Unidade D
 ■ Unidade E
 ■ UTI Geral