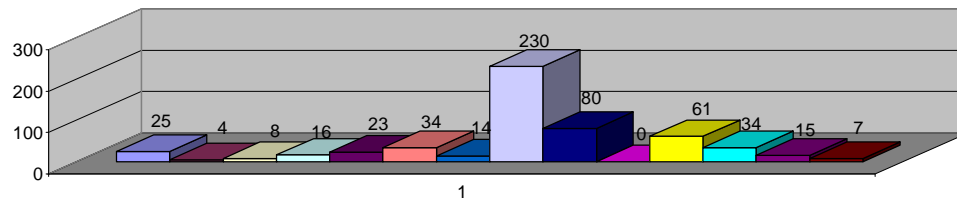


- Anexo I -

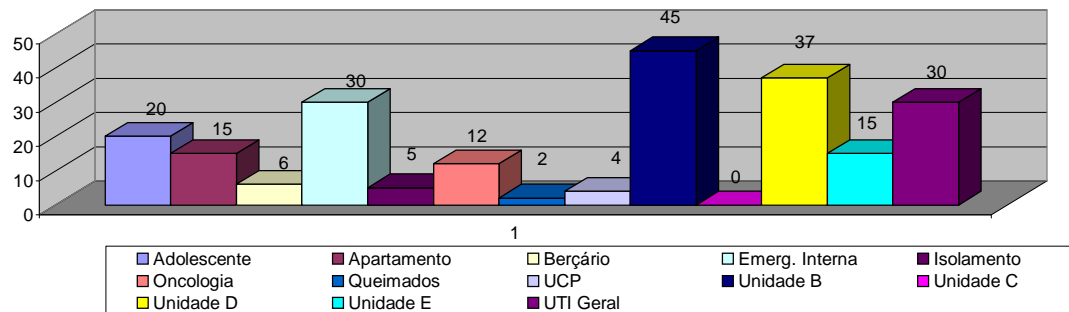
**RESUMO MENSAL DO CENSO DIÁRIO**  
(com dados acumulados)  
**AGOSTO**

MOVIMENTO HOSPITALAR	ENTRADAS						SAÍDAS										Pacientes Dia		% ocupação		Média de Permanência (dias)		Número de leitos		Taxa de óbito por Unidades TOTAL		
	Intern.		Receb. p/ Transf.		Total		Altas		Env. p/ Transf.		Óbitos				Total						do mês	acum	do mês	acum	do mês	acum	no mês
	no mês	acum	do mês	acum	do mês	acum	do mês	acum	do mês	acum	do mês	acum	do mês	acum	do mês	acum	do mês	acum	do mês	acum	do mês	acum	do mês	acum	do mês	acum	
Adolescente	25	147	20	94	45	241	31	180	14	57	0	0	0	0	45	237	204	1324	99,86%	93,17%	4,53	5,59	204,29	1421,03	0,00%	0,00%	
Apartamento	4	70	15	66	19	136	19	124	0	10	0	0	0	0	19	134	98	841	90,32%	80,92%	5,16	6,28	108,5	1039,35	0,00%	0,00%	
Berçário	8	121	6	68	14	189	15	153	1	34	0	0	0	1	16	188	174	1472	70,16%	74,42%	10,88	7,83	248	1977,84	0,00%	0,53%	
Emerg. Interna	16	122	30	147	46	269	6	88	38	178	0	1	1	1	45	268	168	1230	67,74%	72,01%	3,73	4,59	248	1708	2,22%	0,75%	
Isolamento	23	128	5	35	28	163	17	106	9	56	0	0	0	0	26	162	130	842	83,87%	74,58%	5,00	5,20	155	1129	0,00%	0,00%	
Oncologia	34	379	12	53	46	432	41	392	6	35	0	1	0	6	47	434	307	2625	70,74%	79,69%	6,53	6,05	434	3294	0,00%	1,61%	
Ortopedia	0	190	0	26	0	216	0	199	0	18	0	0	0	0	0	217	0	537	#DIV/0!	49,13%	#DIV/0!	2,47	0	1093	#DIV/0!	0,00%	0,00%
Queimados	14	85	2	15	16	100	13	94	0	7	0	0	0	0	13	101	173	1358	69,76%	69,57%	13,31	10,66	248	1952	0,00%	0,00%	
HDC	230	1710	4	27	234	1737	170	1322	66	407	0	1	0	0	236	1730	0	0						0	0,00%	0,06%	
Unidade B	80	622	45	347	125	969	106	863	16	93	0	0	0	1	122	957	544	3645	87,74%	78,27%	4,46	3,81	620	4656,79	0,00%	0,10%	
Unidade C	0	0	0	0	0	0	0	0	0	0	0	0	0	0	0	0	0	0	#DIV/0!	#DIV/0!	#DIV/0!	#DIV/0!	0	0	#DIV/0!	#DIV/0!	
Unidade D	61	327	37	171	98	498	72	394	22	92	0	0	0	2	94	488	486	3119	93,88%	93,31%	5,17	6,39	517,7	3342,6	0,00%	0,41%	
Unidade E	34	217	15	123	49	340	40	272	9	65	0	0	0	0	49	337	231	1725	93,15%	88,33%	4,71	5,12	248	1953	0,00%	0,00%	
UTI Geral	15	112	30	168	45	280	1	4	35	222	2	8	6	44	44	278	169	1197	68,15%	59,46%	3,84	4,31	248	2013	18,18%	18,71%	
UTI Neonatal	7	80	0	18	7	98	0	12	6	77	0	4	1	5	7	98	125	1077	80,65%	88,28%	17,86	10,99	155	1220	14,29%	9,18%	
<b>TOTAL</b>	<b>551</b>	<b>4310</b>	<b>221</b>	<b>1358</b>	<b>772</b>	<b>5668</b>	<b>531</b>	<b>4203</b>	<b>222</b>	<b>1351</b>	<b>2</b>	<b>15</b>	<b>8</b>	<b>60</b>	<b>763</b>	<b>5629</b>	<b>2809</b>	<b>20992</b>					<b>3434,49</b>	<b>26799,61</b>			

**Número de Internações por Unidade**



**Pacientes Recebidos por Transferência**



Adolescente	25
Apartamento	4
Berçário	8
Emerg. Interna	16
Isolamento	23
Oncologia	34
Queimados	14
UCP	230
Unidade B	80
Unidade C	0
Unidade D	61
Unidade E	34
UTI Geral	15
UTI Neonatal	7
<b>Total:</b>	<b>551</b>

Adolescente	20
Apartamento	15
Berçário	6
Emerg. Interna	30
Isolamento	5
Oncologia	12
Queimados	2
UCP	4
Unidade B	45
Unidade C	0
Unidade D	37
Unidade E	15
UTI Geral	30
UTI Neonatal	0
<b>Total:</b>	<b>221</b>