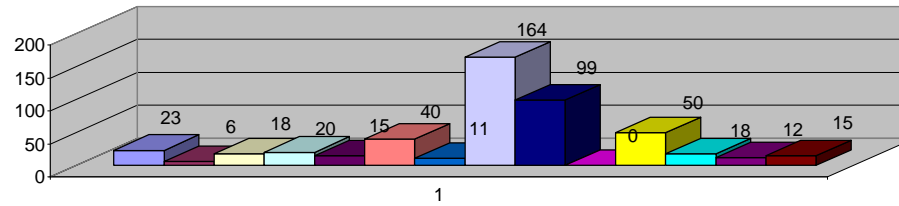


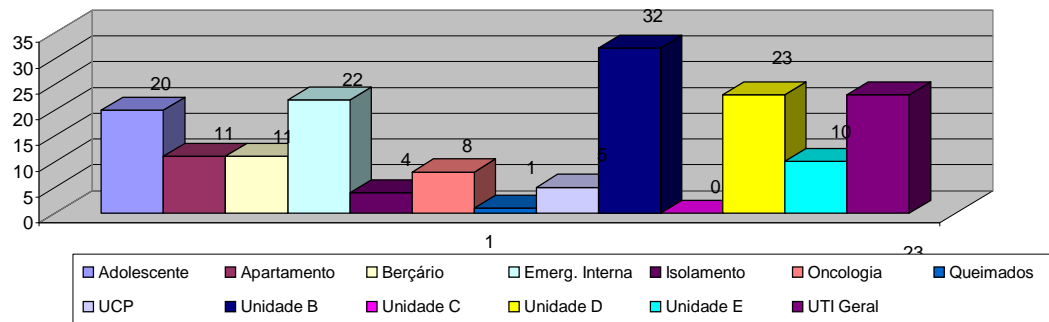
RESUMO MENSAL DO CENSO DIÁRIO
(com dados acumulados)
JUNHO/2012

MOVIMENTO HOSPITALAR	ENTRADAS						SAÍDAS										Pacientes Dia		% ocupação		Média de Permanência (dias)		Número de leitos		Taxa de óbito por Unidades TOTAL		
	Intern.		Receb.		Total		Altas		Env.		Óbitos				Total												
	no mês	acum	do mês	acum	do mês	acum	do mês	acum	do mês	acum	do mês	acum	- 48h	do mês	acum	+ 48 h	do mês	acum	do mês	acum	do mês	acum	do mês	acum	no mês	acum	
Adolescente	23	99	20	60	43	159	33	122	8	32	0	0	0	0	0	41	154	197	936	91,71%	92,88%	4,80	6,08	214,8	1007,8	0,00%	0,00%
Apartamento	6	59	11	37	17	96	15	87	5	10	0	0	0	0	0	20	97	82	655	87,33%	79,50%	4,10	6,75	93,9	823,9	0,00%	0,00%
Berçário	18	97	11	54	29	151	25	115	6	32	0	0	0	1	31	148	206	1128	83,74%	77,15%	6,65	7,62	246	1462	0,00%	0,68%	
Emerg. Interna	20	85	22	100	42	185	20	70	22	112	0	1	0	0	42	183	171	910	95,00%	71,43%	4,07	4,97	180	1274	0,00%	0,55%	
Isolamento	15	87	4	25	19	112	9	75	10	38	0	0	0	0	19	113	105	594	87,50%	69,88%	5,53	5,26	120	850	0,00%	0,00%	
Oncologia	40	299	8	38	48	337	48	312	4	25	0	1	0	5	52	343	300	2033	83,33%	81,71%	5,77	5,93	360	2488	0,00%	1,75%	
Ortopedia	1	190	0	26	1	216	1	199	0	18	0	0	0	0	1	217	0	537	0,00%	49,13%	0,00	2,47	1	1093	0,00%	0,00%	
Queimados	11	60	1	12	12	72	13	66	0	6	0	0	0	0	13	72	165	1029	68,75%	70,67%	12,69	11,56	240	1456	0,00%	0,00%	
HDC	164	1292	5	18	169	1310	127	995	42	304	0	1	0	0	169	1300	0	0						0	0	0,00%	0,08%
Unidade B	99	452	32	270	131	722	120	650	10	63	0	0	1	1	131	714	492	2655	79,61%	77,77%	3,76	3,72	618	3414	0,76%	0,14%	
Unidade C	0	0	0	0	0	0	0	0	0	0	0	0	0	0	0	0	0	0	#DIV/0!	#DIV/0!	#DIV/0!	#DIV/0!	0	0	#DIV/0!	#DIV/0!	
Unidade D	50	213	23	114	73	327	58	258	12	57	0	0	1	2	71	317	421	2190	92,14%	94,04%	5,93	6,91	456,9	2328,9	1,41%	0,63%	
Unidade E	18	151	10	89	28	240	17	188	11	49	0	0	0	0	28	237	229	1294	95,42%	88,81%	8,18	5,46	240	1457	0,00%	0,00%	
UTI Geral	12	81	23	120	35	201	0	3	30	163	1	4	5	29	36	199	154	869	57,04%	58,48%	4,28	4,37	270	1486	16,67%	16,58%	
UTI Neonatal	15	63	2	16	17	79	0	9	12	62	2	3	1	4	15	78	146	832	97,33%	91,43%	9,73	10,67	150	910	20,00%	8,97%	
TOTAL	492	3228	172	979	664	4207	486	3149	172	971	3	10	8	42	669	4172	2668	15662					3190,6	20050,6			

Número de Internações por Unidade



Pacientes Recebidos por Transferência



Adolescente	23
Apartamento	6
Berçário	18
Emerg. Interna	20
Isolamento	15
Oncologia	40
Queimados	11
UCP	164
Unidade B	99
Unidade C	0
Unidade D	50
Unidade E	18
UTI Geral	12
UTI Neonatal	15
Total:	491

Adolescente	20
Apartamento	11
Berçário	11
Emerg. Interna	22
Isolamento	4
Oncologia	8
Queimados	1
UCP	5
Unidade B	32
Unidade C	0
Unidade D	23
Unidade E	10
UTI Geral	23
UTI Neonatal	2
Total:	172