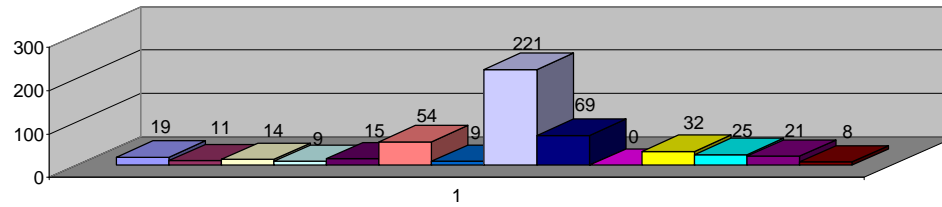


- Anexo I -

RESUMO MENSAL DO CENSO DIÁRIO
(com dados acumulados)
MARÇO/2012

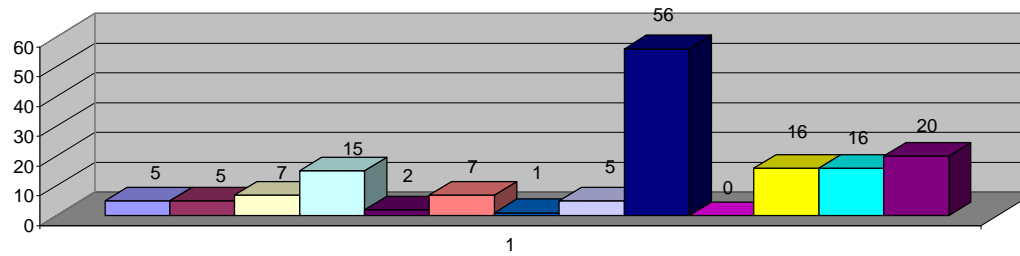
MOVIMENTO HOSPITALAR	ENTRADAS						SAÍDAS								Pacientes Dia	% ocupação		Média de Permanência (dias)		Número de leitos		Taxa de óbito por Unidades TOTAL					
	Intern.		Receb.		Total		Altas		Env.		Óbitos					do mês	acum	do mês	acum	do mês	acum	do mês	acum	do mês	acum	no mês	acum
	no mês	acum	do mês	acum	do mês	acum	do mês	acum	do mês	acum	do mês	acum	do mês	acum													
Adolescente	19	51	5	21	24	72	18	56	7	15	0	0	0	0	25	71	150	422	96,77%	92,75%	6,00	5,94	155	455	0,00%	0,00%	
Apartamento	11	36	5	16	16	52	13	46	2	3	0	0	0	0	15	49	135	334	87,10%	73,25%	9,00	6,82	155	456	0,00%	0,00%	
Berçário	14	48	7	26	21	74	15	57	3	13	0	0	0	0	18	70	176	513	70,97%	70,47%	9,78	7,33	248	728	0,00%	0,00%	
Emerg. Interna	9	40	15	43	24	83	5	30	18	51	0	1	0	0	23	82	147	384	59,27%	52,75%	6,39	4,68	248	728	0,00%	1,22%	
Isolamento	15	45	2	5	17	50	12	37	3	14	0	0	0	0	15	51	107	274	69,03%	60,22%	7,13	5,37	155	455	0,00%	0,00%	
Oncologia	54	152	7	21	61	173	56	157	3	13	0	1	2	2	61	173	344	1044	79,26%	81,95%	5,64	6,03	434	1274	3,28%	1,73%	
Ortopedia	51	189	15	26	66	215	62	198	11	18	0	0	0	0	73	216	191	537	51,34%	49,18%	2,62	2,49	372	1092	0,00%	0,00%	
Queimados	9	28	1	5	10	33	5	27	0	4	0	0	0	0	5	31	182	509	73,39%	69,92%	36,40	12,94	248	728	0,00%	0,00%	
HDC	221	606	5	5	226	611	171	440	56	170	0	0	0	0	227	610	0	0							0	0,00%	0,00%
Unidade B	69	176	56	161	125	337	114	307	9	23	0	0	0	0	123	330	416	1137	74,55%	69,41%	3,38	3,45	558	1638	0,00%	0,00%	
Unidade C	0	0	0	0	0	0	0	0	0	0	0	0	0	0	0	0	0	0	#DIV/0!	#DIV/0!	#DIV/0!	#DIV/0!	0	0	#DIV/0!	#DIV/0!	
Unidade D	32	100	16	47	48	147	36	115	8	26	0	0	0	0	44	141	363	1019	97,58%	93,32%	8,25	7,23	372	1092	0,00%	0,00%	
Unidade E	25	90	16	42	41	132	34	108	8	23	0	0	0	0	42	131	221	574	89,11%	78,85%	5,26	4,38	248	728	0,00%	0,00%	
UTI Geral	21	41	20	54	41	95	2	2	35	75	0	1	6	17	43	95	130	432	52,42%	59,34%	3,02	4,55	248	728	13,95%	18,95%	
UTI Neonatal	8	32	1	5	9	37	2	7	8	29	0	1	0	0	10	37	131	401	84,52%	88,13%	13,10	10,84	155	455	0,00%	2,70%	
TOTAL	558	1634	171	477	729	2111	545	1587	171	477	0	4	8	19	724	2087	2693	7580					3596	10557			

Número de Internações por Unidade



Adolescente	19
Apartamento	11
Berçário	14
Emerg. Interna	9
Isolamento	15
Oncologia	54
Queimados	9
UCP	221
Unidade B	69
Unidade C	0
Unidade D	32
Unidade E	25
UTI Geral	21
UTI Neonatal	8
Total:	507

Pacientes Recebidos por Transferência



Adolescente	Apartamento	Berçário	Emerg. Interna	Isolamento
Oncologia	Queimados	UCP	Unidade B	Unidade C
Unidade D	Unidade E	UTI Geral		

Adolescente	5
Apartamento	5
Berçário	7
Emerg. Interna	15
Isolamento	2
Oncologia	7
Queimados	1
UCP	5
Unidade B	56
Unidade C	0
Unidade D	16
Unidade E	16
UTI Geral	20
UTI Neonatal	1
Total:	156