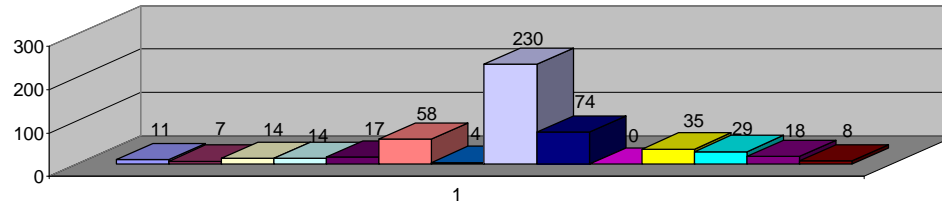


- Anexo I -

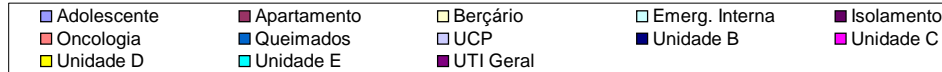
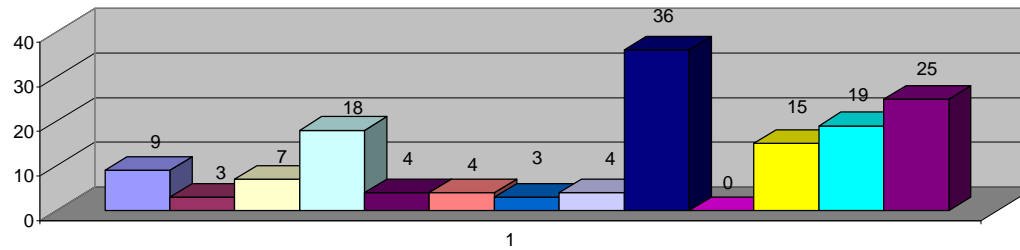
RESUMO MENSAL DO CENSO DIÁRIO
(com dados acumulados)
ABRIL/2012

MOVIMENTO HOSPITALAR	ENTRADAS						SAÍDAS										Pacientes Dia		% ocupação		Média de Permanência (dias)		Número de leitos		Taxa de óbito por Unidades TOTAL		
	Intern.		Receb.		Total		Altas		Env.		Óbitos				Total												
	no mês	acum	do mês	acum	do mês	acum	do mês	acum	do mês	acum	do mês	acum	do mês	acum	do mês	acum	do mês	acum	do mês	acum	do mês	acum	do mês	acum	no mês	acum	
Adolescente	11	62	9	30	20	92	16	72	2	17	0	0	0	0	18	89	149	571	82,78%	89,92%	8,28	6,42	180	635	0,00%	0,00%	
Apartamento	7	43	3	19	10	62	9	55	1	4	0	0	0	0	10	59	125	459	104,17%	79,69%	12,50	7,78	120	576	0,00%	0,00%	
Berçário	14	62	7	33	21	95	16	73	5	18	0	0	0	0	21	91	184	697	76,67%	72,00%	8,76	7,66	240	968	0,00%	0,00%	
Emerg. Interna	14	54	18	61	32	115	10	40	21	72	0	1	0	0	31	113	170	554	94,44%	61,01%	5,48	4,90	180	908	0,00%	0,88%	
Isolamento	17	62	4	9	21	71	14	51	7	21	0	0	0	0	21	72	106	380	70,67%	62,81%	5,05	5,28	150	605	0,00%	0,00%	
Oncologia	58	210	4	25	62	235	53	210	5	18	0	1	3	5	61	234	324	1368	77,14%	80,76%	5,31	5,85	420	1694	4,92%	2,56%	
Ortopedia	0	189	0	26	0	215	0	198	0	18	0	0	0	0	0	216	0	537	#DIV/0!	49,18%	#DIV/0!	2,49	0	1092	#DIV/0!	0,00%	0,00%
Queimados	4	32	3	8	7	40	10	37	2	6	0	0	0	0	12	43	161	670	67,08%	69,21%	13,42	12,74	240	968	0,00%	0,00%	
HDC	230	836	4	9	234	845	193	633	41	211	0	0	0	0	234	844	0	0						0	0	0,00%	0,00%
Unidade B	74	250	36	197	110	447	96	403	12	35	0	0	0	0	108	438	536	1673	99,26%	76,81%	4,96	3,82	540	2178	0,00%	0,00%	
Unidade C	0	0	0	0	0	0	0	0	0	0	0	0	0	0	0	0	0	0	#DIV/0!	#DIV/0!	#DIV/0!	#DIV/0!	0	0	#DIV/0!	#DIV/0!	
Unidade D	35	135	15	62	50	197	43	158	8	34	0	0	0	0	51	192	347	1366	96,39%	94,08%	6,80	7,11	360	1452	0,00%	0,00%	
Unidade E	29	119	19	61	48	180	40	148	4	27	0	0	0	0	44	175	234	808	97,50%	83,47%	5,32	4,62	240	968	0,00%	0,00%	
UTI Geral	18	59	25	79	43	138	1	3	34	109	1	2	4	21	40	135	117	549	48,75%	56,71%	2,93	4,07	240	968	12,50%	17,04%	
UTI Neonatal	8	40	5	10	13	50	0	7	10	39	0	1	2	2	12	49	147	548	98,00%	90,58%	12,25	11,18	150	605	16,67%	6,12%	
TOTAL	519	2153	152	629	671	2782	501	2088	152	629	1	5	9	28	663	2750	2600	10180					3060	13617			

Número de Internações por Unidade



Pacientes Recebidos por Transferência



Adolescente	11
Apartamento	7
Berçário	14
Emerg. Interna	14
Isolamento	17
Oncologia	58
Queimados	4
UCP	230
Unidade B	74
Unidade C	0
Unidade D	35
Unidade E	29
UTI Geral	18
UTI Neonatal	8
Total:	519

Adolescente	9
Apartamento	3
Berçário	7
Emerg. Interna	18
Isolamento	4
Oncologia	4
Queimados	3
UCP	4
Unidade B	36
Unidade C	0
Unidade D	15
Unidade E	19
UTI Geral	25
UTI Neonatal	5
Total:	152