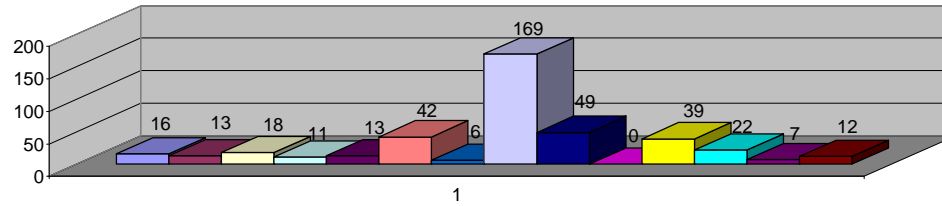


- Anexo I -

RESUMO MENSAL DO CENSO DIÁRIO
(com dados acumulados)
FEVEREIRO/2012

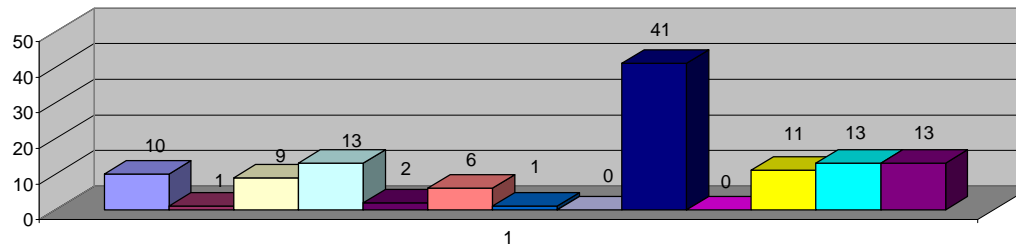
MOVIMENTO HOSPITALAR	ENTRADAS						SAÍDAS								Pacientes Dia		% ocupação		Média de Permanência (dias)		Número de leitos		Taxa de óbito por Unidades TOTAL				
	Intern.		Receb.		Total		Altas		Env.		Óbitos														Total		
	no mês	acum	do mês	acum	do mês	acum	do mês	acum	do mês	acum	do mês	acum	- 48h	do mês	acum	+ 48 h	do mês	acum	do mês	acum	do mês	acum	do mês	acum	no mês	acum	
Adolescente	16	32	10	16	26	48	20	38	5	8	0	0	0	0	25	46	127	272	87,59%	90,67%	5,08	5,91	145	300	0,00%	0,00%	
Apartamento	13	25	1	11	14	36	15	33	0	1	0	0	0	15	34	103	199	70,55%	66,11%	6,87	5,85	146	301	0,00%	0,00%		
Berçário	18	34	9	19	27	53	23	42	5	10	0	0	0	28	52	166	337	71,55%	70,21%	5,93	6,48	232	480	0,00%	0,00%		
Emerg. Interna	11	31	13	28	24	59	8	25	15	33	0	1	0	23	59	128	237	55,17%	49,38%	5,57	4,02	232	480	0,00%	1,69%		
Isolamento	13	30	2	3	15	33	11	25	7	11	0	0	0	18	36	76	167	52,41%	55,67%	4,22	4,64	145	300	0,00%	0,00%		
Oncologia	42	98	6	14	48	112	44	101	2	10	0	1	0	46	112	345	700	84,98%	83,33%	7,50	6,25	406	840	0,00%	0,89%		
Ortopedia	60	138	6	11	66	149	64	136	3	7	0	0	0	67	143	181	346	52,01%	48,06%	2,70	2,42	348	720	0,00%	0,00%		
Queimados	6	19	1	4	7	23	10	22	1	4	0	0	0	11	26	135	327	58,19%	68,13%	12,27	10,38	232	480	0,00%	0,00%		
HDC	169	385	0	0	169	385	126	269	41	114	0	0	0	167	383	0	0							0	0	0,00%	0,00%
Unidade B	49	107	41	105	90	212	88	193	6	14	0	0	0	94	207	325	721	62,26%	66,76%	3,46	3,48	522	1080	0,00%	0,00%		
Unidade C	0	0	0	0	0	0	0	0	0	0	0	0	0	0	0	0	0	#DIV/0!	#DIV/0!	#DIV/0!	#DIV/0!	0	0	#DIV/0!	#DIV/0!		
Unidade D	39	68	11	31	50	99	44	79	6	18	0	0	0	50	97	325	656	93,39%	91,11%	6,50	6,76	348	720	0,00%	0,00%		
Unidade E	22	65	13	26	35	91	25	74	9	15	0	0	0	34	89	197	353	84,91%	73,54%	5,79	3,97	232	480	0,00%	0,00%		
UTI Geral	7	20	13	34	20	54	0	0	18	40	1	1	2	11	21	52	130	302	56,03%	62,92%	6,19	5,81	232	480	14,29%	23,08%	
UTI Neonatal	12	24	2	4	14	28	2	5	10	21	1	1	0	13	27	138	270	95,17%	90,00%	10,62	10,00	145	300	7,69%	3,70%		
TOTAL	477	1076	128	306	605	1382	480	1042	128	306	2	4	2	11	612	1363	2376	4887					3365	6961			

Número de Internações por Unidade



Adolescente	16
Apartamento	13
Berçário	18
Emerg. Interna	11
Isolamento	13
Oncologia	42
Queimados	6
UCP	169
Unidade B	49
Unidade C	0
Unidade D	39
Unidade E	22
UTI Geral	7
UTI Neonatal	12
Total:	417

Pacientes Recebidos por Transferência



Adolescente	Apartamento	Berçário	Emerg. Interna	Isolamento
Oncologia	Queimados	UCP	Unidade B	Unidade C
Unidade D	Unidade E	UTI Geral		

Adolescente	10
Apartamento	1
Berçário	9
Emerg. Interna	13
Isolamento	2
Oncologia	6
Queimados	1
UCP	0
Unidade B	41
Unidade C	0
Unidade D	11
Unidade E	13
UTI Geral	13
UTI Neonatal	2
Total:	122