

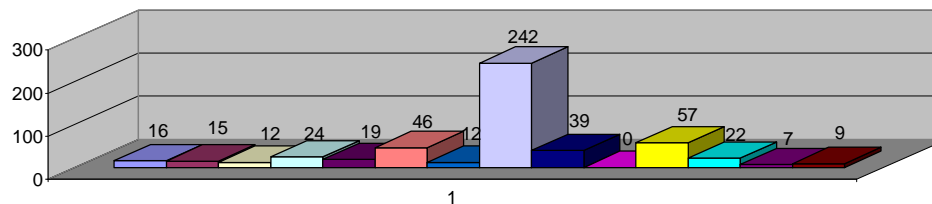
- Anexo I -

### RESUMO MENSAL DO CENSO DIÁRIO

(com dados acumulados)  
SETEMBRO/2011

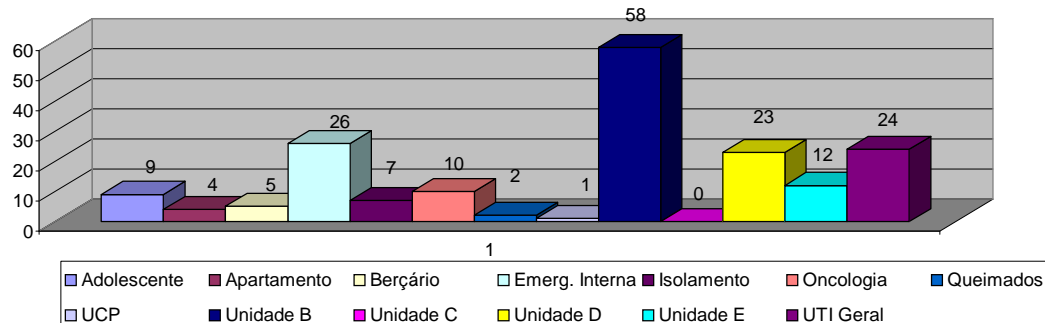
MOVIMENTO HOSPITALAR	ENTRADAS						SAIDAS										Pacientes Dia		% ocupação		Média de Permanência (dias)		Número de leitos		Taxa de óbito por Unidades TOTAL		
	Intern.		Receb. p/ Transf.		Total		Altas		Env. p/ Transf.		Óbitos				Total												
	no mês	acum	do mês	acum	do mês	acum	do mês	acum	do mês	acum	do mês	acum	do mês	acum	do mês	acum	do mês	acum	do mês	acum	do mês	acum	do mês	acum	no mês	acum	
Adolescente	16	185	9	134	25	319	21	254	4	58	0	0	1	2	26	314	118	1180	78,67%	94,58%	4,54	3,76	150	1383	3,85%	0,64%	
Apartamento	15	124	4	53	19	177	19	167	0	10	0	0	1	1	20	178	125	1012	83,33%	71,19%	6,25	5,69	150	1347	5,00%	0,56%	
Berçário	12	138	5	88	17	226	15	185	5	38	0	0	0	1	20	224	119	1616	49,58%	70,13%	5,95	7,21	240	2184	0,00%	0,45%	
Emerg. Interna	24	184	26	171	50	355	13	126	36	217	0	1	3	10	52	354	202	1592	83,82%	62,08%	3,88	4,50	241	2125	5,77%	3,11%	
Isolamento	19	164	7	30	26	194	17	151	8	41	0	1	0	1	25	194	140	1060	93,33%	69,15%	5,60	5,46	150	1370	0,00%	1,03%	
Oncologia	46	424	10	64	56	488	51	442	4	35	0	1	1	4	56	482	394	2970	93,81%	71,55%	7,04	6,16	420	3822	1,79%	1,04%	
Ortopedia	69	593	9	110	78	703	70	634	13	65	0	0	0	0	83	699	211	2196	58,61%	68,36%	2,54	3,14	360	3276	0,00%	0,00%	
Queimados	12	72	2	26	14	98	12	90	2	4	0	0	0	0	14	94	175	1289	72,92%	51,48%	12,50	12,10	240	2184	0,00%	0,00%	
HDC	242	2296	1	5	243	2301	191	1707	53	590	0	0	0	0	244	2297	0	0		0,00%				0	0	0,00%	0,00%
Unidade B	39	501	58	467	97	968	91	865	8	94	0	0	0	0	99	959	438	3618	73,00%	66,10%	4,42	3,77	600	5312	0,00%	0,00%	
Unidade C	0	0	0	0	0	0	0	0	0	0	0	0	0	0	0	0	0	0	#DIV/0!	#DIV/0!	#DIV/0!	#DIV/0!	0	0	#DIV/0!	#DIV/0!	
Unidade D	57	515	23	191	80	706	65	581	15	111	0	0	0	3	80	695	456	4475	84,44%	94,82%	5,70	6,44	540	4914	0,00%	0,43%	
Unidade E	22	263	12	128	34	391	28	310	7	80	0	0	0	1	35	391	178	1751	74,17%	73,94%	5,09	4,48	240	2184	0,00%	0,26%	
UTI Geral	7	99	24	201	31	300	0	6	30	254	0	6	3	32	33	298	170	1447	70,83%	49,79%	5,15	4,86	240	2192	9,09%	12,75%	
UTI Neonatal	9	110	2	19	11	129	1	18	7	90	0	6	4	14	12	128	98	1137	65,33%	83,39%	8,17	8,88	150	1370	33,33%	15,63%	
<b>TOTAL</b>	<b>589</b>	<b>5668</b>	<b>192</b>	<b>1687</b>	<b>781</b>	<b>7355</b>	<b>594</b>	<b>5536</b>	<b>192</b>	<b>1687</b>	<b>0</b>	<b>15</b>	<b>13</b>	<b>69</b>	<b>799</b>	<b>7307</b>	<b>2824</b>	<b>25343</b>					<b>3721</b>	<b>33663</b>			

**Número de Internações por Unidade**



Adolescente	16
Apartamento	15
Berçário	12
Emerg. Interna	24
Isolamento	19
Oncologia	46
Queimados	12
UCP	242
Unidade B	39
Unidade C	0
Unidade D	57
Unidade E	22
UTI Geral	7
UTI Neonatal	9
<b>Total:</b>	<b>520</b>

**Pacientes Recebidos por Transferência**



Adolescente	9
Apartamento	4
Berçário	5
Emerg. Interna	26
Isolamento	7
Oncologia	10
Queimados	2
UCP	1
Unidade B	58
Unidade C	0
Unidade D	23
Unidade E	12
UTI Geral	24
UTI Neonatal	2
<b>Total:</b>	<b>183</b>