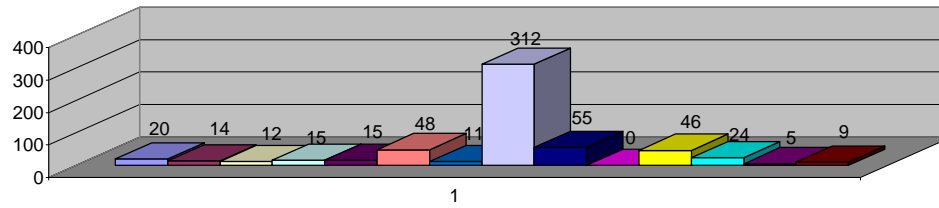


- Anexo I -

RESUMO MENSAL DO CENSO DIÁRIO
(com dados acumulados)
JULHO/2011

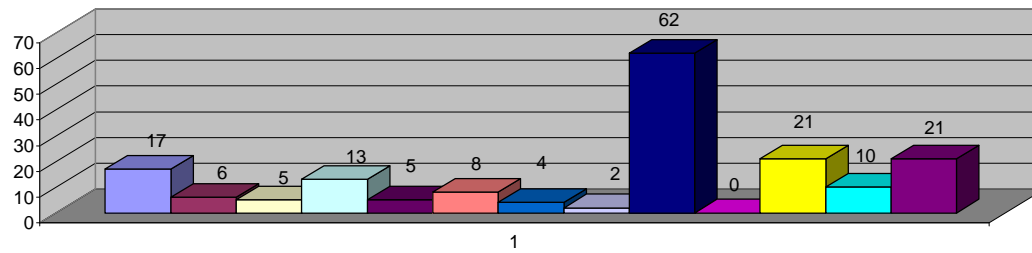
MOVIMENTO HOSPITALAR	ENTRADAS						SAÍDAS								Pacientes Dia		% ocupação		Média de Permanência (dias)		Número de leitos		Taxa de óbito por Unidades TOTAL				
	Intern.		Receb.		Total		Altas		Env. p/ Transf.		Óbitos														Total		
	no mês	acum	do mês	acum	do mês	acum	do mês	acum	do mês	acum	do mês	acum	do mês	acum	do mês	acum	do mês	acum	do mês	acum	do mês	acum	no mês	acum			
Adolescente	20	143	17	104	37	247	31	202	6	44	0	0	0	0	1	37	247	113	931	72,90%	94,58%	3,05	3,77	155	1078	0,00%	0,40%
Apartamento	14	93	6	43	20	136	22	128	0	10	0	0	0	0	0	22	138	80	758	51,61%	71,19%	3,64	5,49	155	1042	0,00%	0,00%
Berçário	12	113	5	70	17	183	16	153	2	27	0	0	0	1	18	181	145	1283	58,47%	70,13%	8,06	7,09	248	1696	0,00%	0,55%	
Emerg. Interna	15	135	13	122	28	257	9	97	17	148	0	1	1	7	27	253	177	1202	71,37%	62,08%	6,56	4,75	248	1636	3,70%	3,16%	
Isolamento	15	115	5	21	20	136	16	109	4	27	0	0	0	1	20	137	110	797	70,97%	69,15%	5,50	5,82	155	1065	0,00%	0,73%	
Oncologia	48	319	8	42	56	361	50	334	5	24	1	1	0	3	56	362	318	2204	73,27%	71,55%	5,68	6,09	434	2968	1,79%	1,10%	
Ortopedia	64	461	13	83	77	544	71	492	3	47	0	0	0	0	74	539	229	1777	61,56%	68,36%	3,09	3,30	372	2544	0,00%	0,00%	
Queimados	11	51	4	23	15	74	14	68	0	1	0	0	0	0	14	69	184	941	74,19%	51,48%	13,14	13,23	248	1696	0,00%	0,00%	
HDC	312	1713	2	4	314	1717	227	1268	86	446	0	0	0	0	313	1714	0	0	0	0,00%				0	0	0,00%	0,00%
Unidade B	55	410	62	341	117	751	113	675	9	74	0	0	0	0	122	749	372	2735	60,00%	66,10%	3,05	3,65	620	4092	0,00%	0,00%	
Unidade C	0	0	0	0	0	0	0	0	0	0	0	0	0	0	0	0	0	0	#DIV/0!	#DIV/0!	#DIV/0!	#DIV/0!	0	0	#DIV/0!	#DIV/0!	
Unidade D	46	409	21	150	67	559	50	461	14	81	0	0	0	3	64	545	526	3555	94,27%	94,82%	8,22	6,52	558	3816	0,00%	0,55%	
Unidade E	24	212	10	98	34	310	23	243	9	65	0	0	0	1	32	309	198	1374	79,84%	73,94%	6,19	4,45	248	1696	0,00%	0,32%	
UTI Geral	5	86	21	148	26	234	0	6	26	196	0	6	1	22	27	230	173	1081	69,76%	49,79%	6,41	4,70	248	1704	3,70%	12,17%	
UTI Neonatal	9	86	1	13	10	99	3	15	7	72	1	6	1	6	12	99	121	913	78,06%	83,39%	10,08	9,22	155	1065	16,67%	12,12%	
TOTAL	650	4346	188	1262	838	5608	645	4251	188	1262	2	14	3	45	838	5572	2746	19551					3844	26098			

Número de Internações por Unidade



Adolescente	20
Apartamento	14
Berçário	12
Emerg. Interna	15
Isolamento	15
Oncologia	48
Queimados	11
UCP	312
Unidade B	55
Unidade C	0
Unidade D	46
Unidade E	24
UTI Geral	5
UTI Neonatal	9
Total:	586

Pacientes Recebidos por Transferência



Adolescente	Apartamento	Berçário	Emerg. Interna	Isolamento
Oncologia	Queimados	UCP	Unidade B	Unidade C
Unidade D	Unidade E	UTI Geral		

Adolescente	17
Apartamento	6
Berçário	5
Emerg. Interna	13
Isolamento	5
Oncologia	8
Queimados	4
UCP	2
Unidade B	62
Unidade C	0
Unidade D	21
Unidade E	10
UTI Geral	21
UTI Neonatal	1
Total:	175