

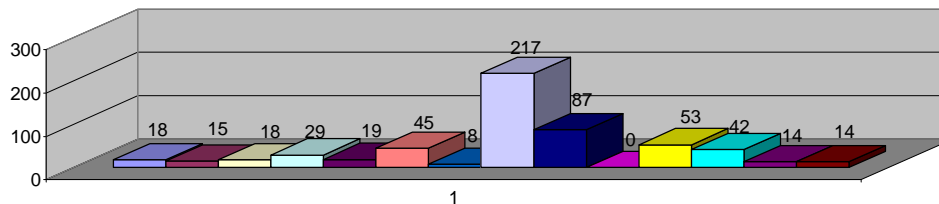
- Anexo I -

RESUMO MENSAL DO CENSO DIÁRIO

(com dados acumulados)
MARÇO/2011

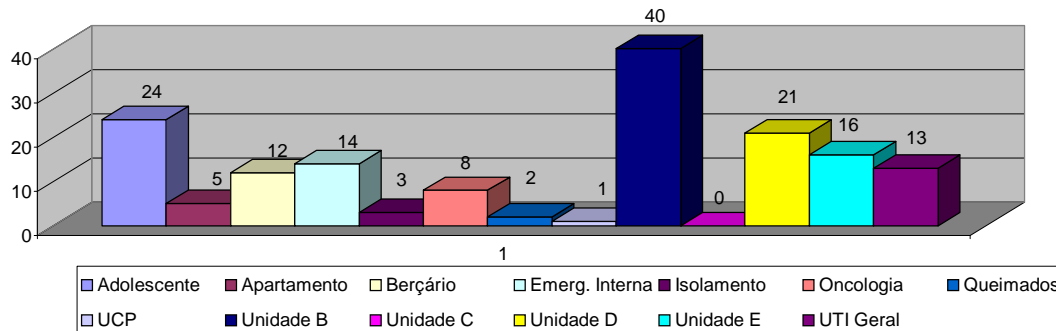
MOVIMENTO HOSPITALAR	ENTRADAS						SAÍDAS										Pacientes Dia		% ocupação		Média de Permanência (dias)		Número de leitos		Taxa de óbito por Unidades TOTAL		
	Intern.		Receb. p/ Transf.		Total		Altas		Env. p/ Transf.		Óbitos				Total						do mês	acum	do mês	acum	do mês	acum	no mês
	no mês	acum	do mês	acum	do mês	acum	do mês	acum	do mês	acum	do mês	acum	do mês	acum	do mês	acum	do mês	acum	do mês	acum	do mês	acum	do mês	acum			
Adolescente	18	61	24	55	42	116	38	92	3	19	0	0	1	1	42	112	168	447	97,11%	95,51%	4,00	3,99	173	468	2,38%	0,89%	
Apartamento	15	43	5	24	20	67	20	63	2	5	0	0	0	0	22	68	79	289	57,66%	66,90%	3,59	4,25	137	432	0,00%	0,00%	
Berçário	18	53	12	36	30	89	27	74	2	9	0	0	0	0	29	83	216	547	87,10%	75,97%	7,45	6,59	248	720	0,00%	0,00%	
Emerg. Interna	29	69	14	51	43	120	20	44	25	72	1	1	1	3	47	120	166	459	66,94%	63,75%	3,53	3,83	248	720	4,26%	3,33%	
Isolamento	19	52	3	7	22	59	15	43	7	17	0	0	0	1	22	61	111	315	71,61%	70,00%	5,05	5,16	155	450	0,00%	1,64%	
Oncologia	45	138	8	18	53	156	50	140	3	10	0	0	0	0	53	150	381	972	87,79%	77,14%	7,19	6,48	434	1260	0,00%	0,00%	
Ortopedia	61	205	9	34	70	239	64	209	7	23	0	0	0	0	71	232	286	770	76,88%	71,30%	4,03	3,32	372	1080	0,00%	0,00%	
Queimados	8	20	2	8	10	28	6	23	0	1	0	0	0	0	6	24	104	347	41,94%	48,19%	17,33	15,13	248	720	0,00%	0,00%	
HDC	217	658	1	2	218	660	173	487	47	172	0	0	0	0	220	659	0	0						0	0	0,00%	0,00%
Unidade B	87	179	40	126	127	305	111	261	17	37	0	0	0	0	128	298	440	1142	74,58%	69,13%	3,44	3,83	590	1652	0,00%	0,00%	
Unidade C	0	0	0	0	0	0	0	0	0	0	0	0	0	0	0	0	0	0	#DIV/0!	#DIV/0!	#DIV/0!	#DIV/0!	0	0	#DIV/0!	#DIV/0!	
Unidade D	53	182	21	75	74	257	62	201	8	40	0	0	1	2	71	243	468	1475	83,87%	91,05%	6,59	6,07	558	1620	1,41%	0,82%	
Unidade E	42	100	16	48	58	148	46	122	11	26	0	0	0	0	57	148	199	548	80,24%	76,11%	3,49	3,70	248	720	0,00%	0,00%	
UTI Geral	14	41	13	62	27	103	1	4	26	87	1	4	1	7	29	102	137	372	55,24%	51,67%	4,72	3,65	248	720	6,90%	10,78%	
UTI Neonatal	14	40	1	4	15	44	1	6	11	32	1	3	1	2	14	43	117	363	75,48%	80,67%	8,36	8,44	155	450	14,29%	11,63%	
TOTAL	640	1841	169	550	809	2391	634	1769	169	550	3	8	5	16	811	2343	2872	8046					3814	11012			

Número de Internações por Unidade



Adolescente	18
Apartamento	15
Berçário	18
Emerg. Interna	29
Isolamento	19
Oncologia	45
Queimados	8
UCP	217
Unidade B	87
Unidade C	0
Unidade D	53
Unidade E	42
UTI Geral	14
UTI Neonatal	14
Total:	579

Pacientes Recebidos por Transferência



Adolescente	24
Apartamento	5
Berçário	12
Emerg. Interna	14
Isolamento	3
Oncologia	8
Queimados	2
UCP	1
Unidade B	40
Unidade C	0
Unidade D	21
Unidade E	16
UTI Geral	13
UTI Neonatal	1
Total:	160