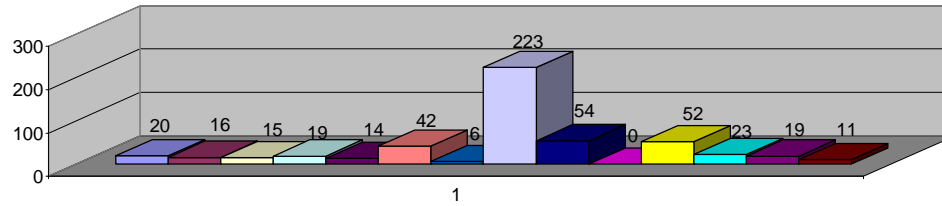


- Anexo I -

**RESUMO MENSAL DO CENSO DIÁRIO**  
(com dados acumulados)  
FEVEREIRO/2011

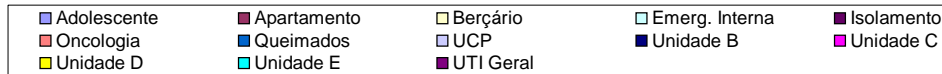
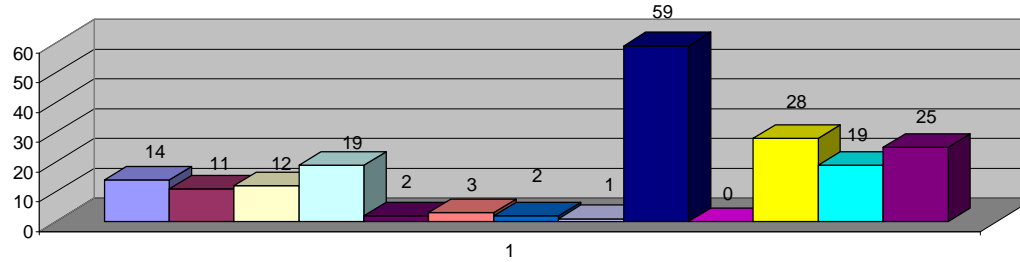
MOVIMENTO HOSPITALAR	ENTRADAS						SAÍDAS										Pacientes Dia		% ocupação		Média de Permanência (dias)		Número de leitos		Taxa de óbito por Unidades TOTAL			
	Intern.		Receb.		Total		Altas		Env.		Óbitos				Total													
	no mês	acum	do mês	acum	do mês	acum	do mês	acum	do mês	acum	do mês	acum	- 48h	do mês	acum	+ 48 h	do mês	acum	do mês	acum	do mês	acum	do mês	acum	no mês	acum		
Adolescente	20	43	14	31	34	74	27	54	7	16	0	0	0	0	0	0	34	70	137	279	97,86%	94,58%	4,03	3,99	140	295	0,00%	0,00%
Apartamento	16	28	11	19	27	47	24	43	1	3	0	0	0	0	0	0	25	46	87	210	62,14%	71,19%	3,48	4,57	140	295	0,00%	0,00%
Berçário	15	35	12	24	27	59	23	47	6	7	0	0	0	0	0	0	29	54	140	331	62,50%	70,13%	4,83	6,13	224	472	0,00%	0,00%
Emerg. Interna	19	40	19	37	38	77	10	24	24	47	0	0	1	2	35	73	157	293	70,09%	62,08%	4,49	4,01	224	472	2,86%	2,74%		
Isolamento	14	33	2	4	16	37	11	28	6	10	0	0	0	1	17	39	92	204	65,71%	69,15%	5,41	5,23	140	295	0,00%	2,56%		
Oncologia	42	93	3	10	45	103	43	90	0	7	0	0	0	0	43	97	295	591	75,26%	71,55%	6,86	6,09	392	826	0,00%	0,00%		
Ortopedia	67	144	10	25	77	169	70	145	6	16	0	0	0	0	76	161	253	484	75,30%	68,36%	3,33	3,01	336	708	0,00%	0,00%		
Queimados	6	12	2	6	8	18	10	17	0	1	0	0	0	0	10	18	129	243	57,59%	51,48%	12,90	13,67	224	472	0,00%	0,00%		
HDC	223	441	1	1	224	442	151	314	70	125	0	0	0	0	221	439	0	0							0	0	0,00%	0,00%
Unidade B	54	92	59	86	113	178	97	150	12	20	0	0	0	0	109	170	354	702	70,24%	66,10%	3,25	4,13	504	1062	0,00%	0,00%		
Unidade C	0	0	0	0	0	0	0	0	0	0	0	0	0	0	0	0	0	0	#DIV/0!	#DIV/0!	#DIV/0!	#DIV/0!	0	0	#DIV/0!	#DIV/0!		
Unidade D	52	129	28	54	80	183	61	139	21	32	0	0	0	1	82	172	461	1007	91,47%	94,82%	5,62	5,85	504	1062	0,00%	0,58%		
Unidade E	23	58	19	32	42	90	35	76	7	15	0	0	0	0	42	91	163	349	72,77%	73,94%	3,88	3,84	224	472	0,00%	0,00%		
UTI Geral	19	27	25	49	44	76	2	3	38	61	2	3	2	6	44	73	134	235	59,82%	49,79%	3,05	3,22	224	472	9,09%	12,33%		
UTI Neonatal	11	26	3	3	14	29	3	5	10	21	2	2	0	1	15	29	111	246	79,29%	83,39%	7,40	8,48	140	295	13,33%	10,34%		
<b>TOTAL</b>	<b>581</b>	<b>1201</b>	<b>208</b>	<b>381</b>	<b>789</b>	<b>1582</b>	<b>567</b>	<b>1135</b>	<b>208</b>	<b>381</b>	<b>4</b>	<b>5</b>	<b>3</b>	<b>11</b>	<b>782</b>	<b>1532</b>	<b>2513</b>	<b>5174</b>					<b>3416</b>	<b>7198</b>				

**Número de Internações por Unidade**



Adolescente	20
Apartamento	16
Berçário	15
Emerg. Interna	19
Isolamento	14
Oncologia	42
Queimados	6
UCP	223
Unidade B	54
Unidade C	0
Unidade D	52
Unidade E	23
UTI Geral	19
UTI Neonatal	11
<b>Total:</b>	<b>514</b>

**Pacientes Recebidos por Transferência**



Adolescente	14
Apartamento	11
Berçário	12
Emerg. Interna	19
Isolamento	2
Oncologia	3
Queimados	2
UCP	1
Unidade B	59
Unidade C	0
Unidade D	28
Unidade E	19
UTI Geral	25
UTI Neonatal	3
<b>Total:</b>	<b>198</b>