

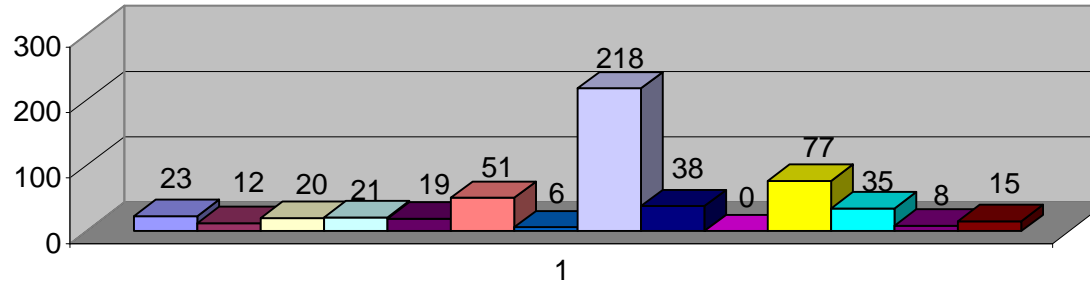
RESUMO MENSAL E ACUMULADO DO CENSO DIÁRIO

Janeiro/2011

MOVIMENTO HOSPITALAR	ENTRADAS						SAÍDAS										Pacientes Dia	% ocupação		Média de Permanência (dias)		Número de leitos		Taxa de óbito por Unidades TOTAL		
	Intern.		Receb. p/ Transf.		Total		Altas		Env. p/ Transf.		Óbitos				Total			no mês	acum	no mês	acum	no mês	acum	no mês	acum	
	no mês	acum	no mês	acum	no mês	acum	no mês	acum	no mês	acum	no mês	acum	no mês	acum	no mês	acum										no mês
Adolescente	23	23	17	17	40	40	27	27	9	9	0	0	0	0	36	36	142	142	91,61%	91,61%	3,94	3,94	155	155	0,00%	0,00%
Apartamento	12	12	8	8	20	20	19	19	2	2	0	0	0	0	21	21	123	123	79,35%	79,35%	5,86	5,86	155	155	0,00%	0,00%
Berçário	20	20	12	12	32	32	24	24	1	1	0	0	0	0	25	25	191	191	77,02%	77,02%	7,64	7,64	248	248	0,00%	0,00%
Emerg. Interna	21	21	18	18	39	39	14	14	23	23	0	0	1	1	38	38	136	136	54,84%	54,84%	3,58	3,58	248	248	2,63%	2,63%
Isolamento	19	19	2	2	21	21	17	17	4	4	0	0	1	1	22	22	112	112	72,26%	72,26%	5,09	5,09	155	155	4,55%	4,55%
Oncologia	51	51	7	7	58	58	47	47	7	7	0	0	0	0	54	54	296	296	68,20%	68,20%	5,48	5,48	434	434	0,00%	0,00%
Ortopedia	77	77	15	15	92	92	75	75	10	10	0	0	0	0	85	85	231	231	62,10%	62,10%	2,72	2,72	372	372	0,00%	0,00%
Queimados	6	6	4	4	10	10	7	7	1	1	0	0	0	0	8	8	114	114	45,97%	45,97%	14,25	14,25	248	248	0,00%	0,00%
HDC	218	218	0	0	218	218	163	163	55	55	0	0	0	0	218	218	0	0					0	0	0,00%	0,00%
Unidade B	38	38	27	27	65	65	53	53	8	8	0	0	0	0	61	61	348	348	62,37%	62,37%	5,70	5,70	558	558	0,00%	0,00%
Unidade C	0	0	0	0	0	0	0	0	0	0	0	0	0	0	0	0	0	0	#DIV/0!	#DIV/0!	#DIV/0!	#DIV/0!	0	0	#DIV/0!	#DIV/0!
Unidade D	77	77	26	26	103	103	78	78	11	11	0	0	1	1	90	90	546	546	97,85%	97,85%	6,07	6,07	558	558	1,11%	1,11%
Unidade E	35	35	13	13	48	48	41	41	8	8	0	0	0	0	49	49	186	186	75,00%	75,00%	3,80	3,80	248	248	0,00%	0,00%
UTI Geral	8	8	24	24	32	32	1	1	23	23	1	1	4	4	29	29	101	101	40,73%	40,73%	3,48	3,48	248	248	17,24%	17,24%
UTI Neonatal	15	15	0	0	15	15	2	2	11	11	0	0	1	1	14	14	135	135	87,10%	87,10%	9,64	9,64	155	155	7,14%	7,14%
TOTAL	620	620	173	173	793	793	568	568	173	173	1	1	8	8	750	750	2661	2661					3782	3782		

Adolescente	23
Apartamento	12
Berçário	20
Emerg. Interna	21
Isolamento	19
Oncologia	51
Ortopedia	75
Queimados	6
UCP	218
Unidade B	38
Unidade C	0
Unidade D	77
Unidade E	35
UTI Geral	8
UTI Neonatal	15
Total:	618

Número de Internações por Unidade



Adolescente	17
Apartamento	8
Berçário	12
Emerg. Interna	18
Isolamento	2
Oncologia	7
Queimados	4
UCP	0
Unidade B	27
Unidade C	0
Unidade D	26
Unidade E	13
UTI Geral	24
UTI Neonatal	0
Total:	165

Pacientes Recebidos por Transferência

