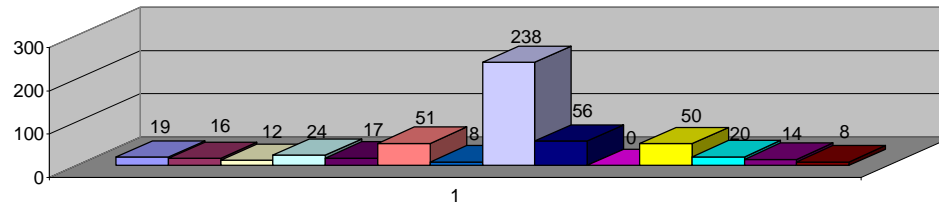


- Anexo I -

RESUMO MENSAL DO CENSO DIÁRIO
(com dados acumulados)
OUTUBRO/2011

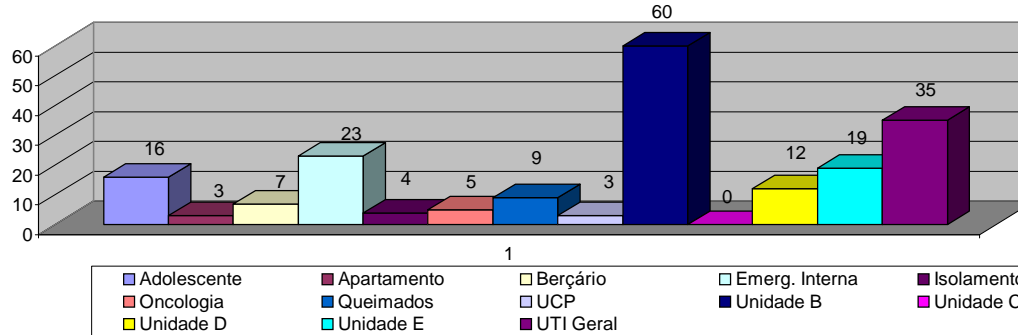
MOVIMENTO HOSPITALAR	ENTRADAS						SAÍDAS								Pacientes Dia		% ocupação		Média de Permanência (dias)		Número de leitos		Taxa de óbito por Unidades TOTAL			
	Intern.		Receb.		Total		Altas		Env. p/ Transf.		Óbitos														Total	
	no mês	acum	do mês	acum	do mês	acum	do mês	acum	do mês	acum	do mês	acum	do mês	acum	do mês	acum	do mês	acum	do mês	acum	do mês	acum	do mês	acum	do mês	acum
Adolescente	19	204	16	150	35	354	29	283	8	66	0	0	0	2	37	351	152	1332	98,06%	94,58%	4,11	3,79	155	1538	0,00%	0,57%
Apartamento	16	140	3	56	19	196	17	184	2	12	0	0	0	1	19	197	103	1115	66,45%	71,19%	5,42	5,66	155	1502	0,00%	0,51%
Berçário	12	150	7	95	19	245	16	201	0	38	0	0	1	2	17	241	77	1693	31,05%	70,13%	4,53	7,02	248	2432	5,88%	0,83%
Emerg. Interna	24	208	23	194	47	402	22	148	25	242	0	1	0	10	47	401	215	1807	86,69%	62,08%	4,57	4,51	248	2373	0,00%	2,74%
Isolamento	17	181	4	34	21	215	16	167	5	46	0	1	0	1	21	215	140	1200	90,32%	69,15%	6,67	5,58	155	1525	0,00%	0,93%
Oncologia	51	475	5	69	56	544	54	496	5	40	0	1	0	4	59	541	323	3293	74,42%	71,55%	5,47	6,09	434	4256	0,00%	0,92%
Ortopedia	50	643	15	125	65	768	55	689	5	70	0	0	0	0	60	759	310	2506	83,33%	68,36%	5,17	3,30	372	3648	0,00%	0,00%
Queimados	8	80	9	35	17	115	15	105	3	7	0	0	0	0	18	112	179	1468	72,18%	51,48%	9,94	11,10	248	2432	0,00%	0,00%
HDC	238	2534	3	8	241	2542	164	1871	76	666	1	1	0	0	241	2538	0	0	0,00%				0	0	0,41%	0,04%
Unidade B	56	557	60	527	116	1084	106	971	17	111	0	0	0	0	123	1082	431	4049	69,40%	66,10%	3,50	3,74	621	5933	0,00%	0,00%
Unidade C	0	0	0	0	0	0	0	0	0	0	0	0	0	0	0	0	0	0	#DIV/0!	#DIV/0!	#DIV/0!	#DIV/0!	0	0	#DIV/0!	#DIV/0!
Unidade D	50	565	12	203	62	768	54	635	8	119	0	0	2	5	64	759	474	4949	84,95%	94,82%	7,41	6,52	558	5472	3,13%	0,66%
Unidade E	20	283	19	147	39	430	31	341	11	91	0	0	0	1	42	433	217	1968	87,50%	73,94%	5,17	4,55	248	2432	0,00%	0,23%
UTI Geral	14	113	35	236	49	349	2	8	39	293	3	9	4	36	48	346	165	1612	66,53%	49,79%	3,44	4,66	248	2440	14,58%	13,01%
UTI Neonatal	8	118	0	19	8	137	1	19	7	97	0	6	0	14	8	136	106	1243	68,39%	83,39%	13,25	9,14	155	1525	0,00%	14,71%
TOTAL	583	6251	211	1898	794	8149	582	6118	211	1898	4	19	7	76	804	8111	2892	28235					3845	37508		

Número de Internações por Unidade



Adolescente	19
Apartamento	16
Berçário	12
Emerg. Interna	24
Isolamento	17
Oncologia	51
Queimados	8
UCP	238
Unidade B	56
Unidade C	0
Unidade D	50
Unidade E	20
UTI Geral	14
UTI Neonatal	8
Total:	533

Pacientes Recebidos por Transferência



Adolescente	16
Apartamento	3
Berçário	7
Emerg. Interna	23
Isolamento	4
Oncologia	5
Queimados	9
UCP	3
Unidade B	60
Unidade C	0
Unidade D	12
Unidade E	19
UTI Geral	35
UTI Neonatal	0
Total:	196