

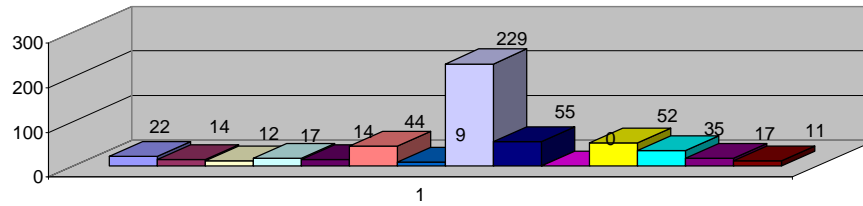
- Anexo I -

**RESUMO MENSAL DO CENSO DIÁRIO**

(com dados acumulados)  
JUNHO/2011

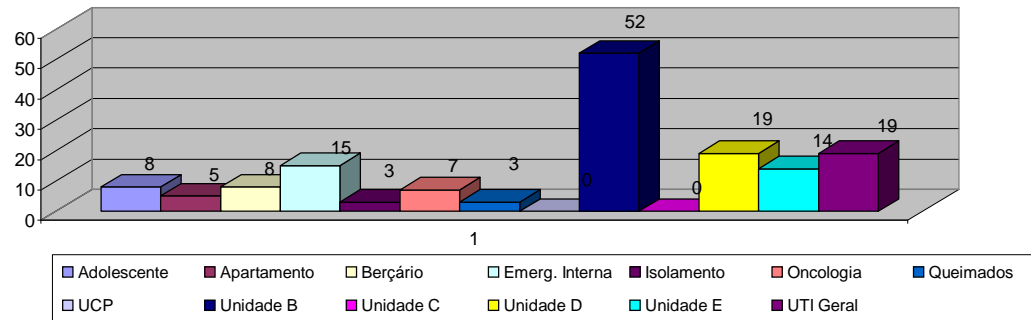
MOVIMENTO HOSPITALAR	ENTRADAS						SAÍDAS								Pacientes Dia		% ocupação		Média de Permanência (dias)		Número de leitos		Taxa de óbito por Unidades TOTAL				
	Intern.		Receb.		Total		Altas		Env. p/ Transf.		Óbitos														Total		
	no mês	acum	do mês	acum	do mês	acum	do mês	acum	do mês	acum	do mês	acum	do mês	acum	do mês	acum	do mês	acum	do mês	acum	do mês	acum	do mês	acum	no mês	acum	
Adolescente	22	123	8	87	30	210	29	171	4	38	0	0	0	0	1	33	210	138	818	92,00%	88,62%	4,18	3,90	150	923	0,00%	0,48%
Apartamento	14	79	5	37	19	116	15	106	4	10	0	0	0	0	0	19	116	109	678	72,67%	76,44%	5,74	5,84	150	887	0,00%	0,00%
Berçário	12	101	8	65	20	166	18	137	4	25	0	0	0	1	22	163	179	1138	74,58%	78,59%	8,14	6,98	240	1448	0,00%	0,61%	
Emerg. Interna	17	120	15	109	32	229	16	88	15	131	0	1	0	6	31	226	161	1025	89,44%	73,85%	5,19	4,54	180	1388	0,00%	3,10%	
Isolamento	14	100	3	16	17	116	14	93	2	23	0	0	0	1	16	117	130	687	86,67%	75,49%	8,13	5,87	150	910	0,00%	0,85%	
Oncologia	44	271	7	34	51	305	48	284	3	19	0	0	1	3	52	306	286	1886	68,10%	74,43%	5,50	6,16	420	2534	1,92%	0,98%	
Ortopedia	52	397	10	70	62	467	65	421	5	44	0	0	0	0	70	465	254	1548	70,56%	71,27%	3,63	3,33	360	2172	0,00%	0,00%	
Queimados	9	40	3	19	12	59	11	54	0	1	0	0	0	0	11	55	134	757	55,83%	52,28%	12,18	14,40	240	1448	0,00%	0,00%	
HDC	229	1401	0	2	229	1403	169	1041	59	360	0	0	0	0	228	1401	0	0	#DIV/0!	#DIV/0!				0	0	0,00%	0,00%
Unidade B	55	355	52	279	107	634	96	562	9	65	0	0	0	0	105	627	366	2363	61,00%	68,06%	3,49	3,77	600	3472	0,00%	0,00%	
Unidade C	0	0	0	0	0	0	0	0	0	0	0	0	0	0	0	0	0	0	#DIV/0!	#DIV/0!	#DIV/0!	#DIV/0!	0	0	#DIV/0!	#DIV/0!	
Unidade D	52	363	19	129	71	492	61	411	8	67	0	0	0	3	69	481	514	3029	95,19%	92,97%	7,45	6,30	540	3258	0,00%	0,62%	
Unidade E	35	188	14	88	49	276	38	220	12	56	0	0	1	1	51	277	223	1176	92,92%	81,22%	4,37	4,25	240	1448	1,96%	0,36%	
UTI Geral	17	81	19	127	36	208	1	6	30	170	1	6	4	21	36	203	179	908	74,58%	62,36%	4,97	4,47	240	1456	13,89%	13,30%	
UTI Neonatal	11	77	1	12	12	89	3	12	9	65	0	5	0	5	12	87	146	792	97,33%	87,03%	12,17	9,10	150	910	0,00%	11,49%	
<b>TOTAL</b>	<b>583</b>	<b>3696</b>	<b>164</b>	<b>1074</b>	<b>747</b>	<b>4770</b>	<b>584</b>	<b>3606</b>	<b>164</b>	<b>1074</b>	<b>1</b>	<b>12</b>	<b>6</b>	<b>42</b>	<b>755</b>	<b>4734</b>	<b>2819</b>	<b>16805</b>					<b>3660</b>	<b>22254</b>			

**Número de Internações por Unidade**



Adolescente	22
Apartamento	14
Berçário	12
Emerg. Interna	17
Isolamento	14
Oncologia	44
Queimados	9
UCP	229
Unidade B	55
Unidade C	0
Unidade D	52
Unidade E	35
UTI Geral	17
UTI Neonatal	11
<b>Total:</b>	<b>531</b>

**Pacientes Recebidos por Transferência**



Adolescente	8
Apartamento	5
Berçário	8
Emerg. Interna	15
Isolamento	3
Oncologia	7
Queimados	3
UCP	0
Unidade B	52
Unidade C	0
Unidade D	19
Unidade E	14
UTI Geral	19
UTI Neonatal	1
<b>Total:</b>	<b>154</b>