

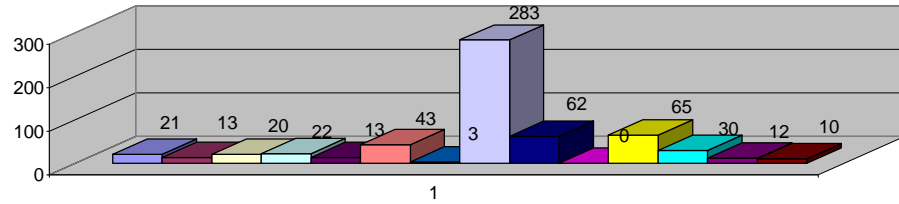
- Anexo I -

RESUMO MENSAL DO CENSO DIÁRIO

(com dados acumulados)
MAIO/2011

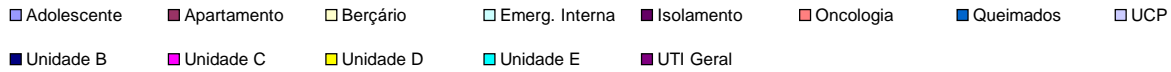
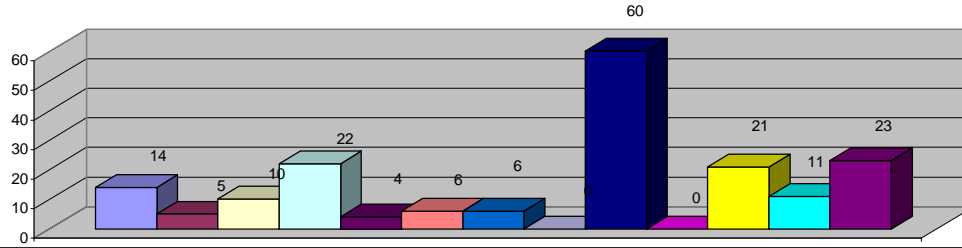
MOVIMENTO HOSPITALAR	ENTRADAS						SAIDAS										Pacientes Dia		% ocupação		Média de Permanência (dias)		Número de leitos		Taxa de óbito por Unidades TOTAL			
	Intern.		Receb. p/ Transf.		Total		Altas		Env. p/ Transf.		Óbitos				Total													
	no mês	acum	do mês	acum	do mês	acum	do mês	acum	do mês	acum	do mês	acum	do mês	acum	do mês	acum	do mês	acum	do mês	acum	do mês	acum	do mês	acum	no mês	acum		
Adolescente	21	101	14	79	35	180	26	142	8	34	0	0	0	0	1	34	177	108	680	69,68%	87,97%	3,18	3,84	155	773	0,00%	0,56%	
Apartamento	13	65	5	32	18	97	18	91	0	6	0	0	0	0	0	18	97	143	569	92,26%	77,20%	7,94	5,87	155	737	0,00%	0,00%	
Berçário	20	89	10	57	30	146	24	119	7	21	0	0	0	1	31	141	196	959	79,03%	79,39%	6,32	6,80	248	1208	0,00%	0,71%		
Emerg. Interna	22	103	22	94	44	197	19	72	22	116	0	1	2	6	43	195	205	864	82,66%	71,52%	4,77	4,43	248	1208	4,65%	3,59%		
Isolamento	13	86	4	13	17	99	16	79	1	21	0	0	0	1	17	101	119	557	76,77%	73,29%	7,00	5,51	155	760	0,00%	0,99%		
Oncologia	43	227	6	27	49	254	50	236	2	16	0	0	0	2	52	254	297	1600	68,43%	75,69%	5,71	6,30	434	2114	0,00%	0,79%		
Ortopedia	62	345	16	60	78	405	67	356	8	39	0	0	0	0	75	395	283	1294	76,08%	71,41%	3,77	3,28	372	1812	0,00%	0,00%		
Queimados	3	31	6	16	9	47	7	43	0	1	0	0	0	0	7	44	126	623	50,81%	51,57%	18,00	14,68	248	1208	0,00%	0,00%		
HDC	283	1172	0	2	283	1174	206	872	77	301	0	0	0	0	283	1173	0	0						0	0	0,00%	0,00%	
Unidade B	62	300	60	227	122	527	113	466	12	56	0	0	0	0	125	522	442	1997	71,29%	69,53%	3,54	3,83	620	2872	0,00%	0,00%		
Unidade C	0	0	0	0	0	0	0	0	0	0	0	0	0	0	0	0	0	0					0	0				
Unidade D	65	311	21	110	86	421	75	350	13	59	0	0	1	3	89	412	521	2515	93,37%	92,53%	5,85	6,10	558	2718	1,12%	0,73%		
Unidade E	30	153	11	74	41	227	30	182	9	44	0	0	0	0	39	226	201	953	81,05%	78,89%	5,15	4,22	248	1208	0,00%	0,00%		
UTI Geral	12	64	23	108	35	172	0	5	30	140	0	5	5	17	35	167	168	729	67,74%	59,95%	4,80	4,37	248	1216	14,29%	13,17%		
UTI Neonatal	10	66	4	11	14	77	1	9	13	56	0	5	0	5	14	75	148	646	95,48%	85,00%	10,57	8,61	155	760	0,00%	13,33%		
TOTAL	659	3113	202	910	861	4023	652	3022	202	910	0	11	8	36	862	3979	2957	13986					3844	18594				

Número de Internações por Unidade



Adolescente	21
Apartamento	13
Berçário	20
Emerg. Interna	22
Isolamento	13
Oncologia	43
Queimados	3
UCP	283
Unidade B	62
Unidade C	0
Unidade D	65
Unidade E	30
UTI Geral	12
UTI Neonatal	10
Total:	597

Pacientes Recebidos por Transferência



Adolescente	14
Apartamento	5
Berçário	10
Emerg. Interna	22
Isolamento	4
Oncologia	6
Queimados	6
UCP	0
Unidade B	60
Unidade C	0
Unidade D	21
Unidade E	11
UTI Geral	23
UTI Neonatal	4
Total:	186