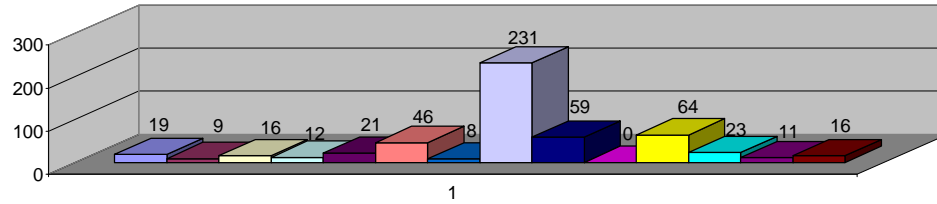


- Anexo I -

**RESUMO MENSAL DO CENSO DIÁRIO**  
(com dados acumulados)  
ABRIL/2011

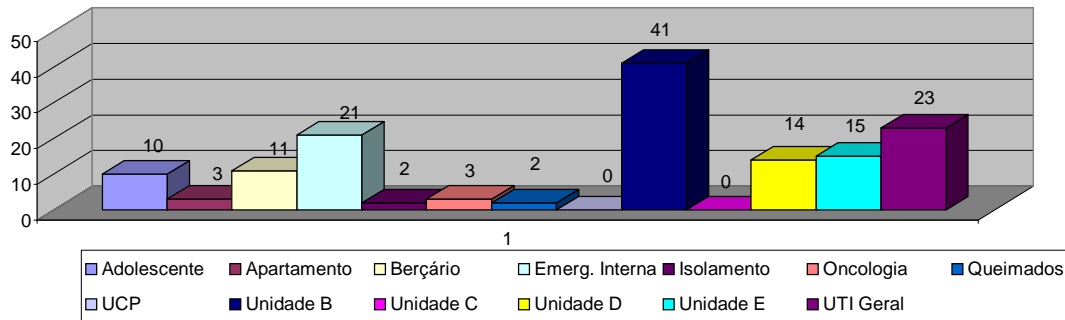
MOVIMENTO HOSPITALAR	ENTRADAS						SAIDAS										Pacientes Dia		% ocupação		Média de Permanência (dias)		Número de leitos		Taxa de óbito por Unidades TOTAL	
	Intern.		Receb. p/ Transf.		Total		Altas		Env. p/ Transf.		Óbitos				Total											
	no mês	acum	do mês	acum	do mês	acum	do mês	acum	do mês	acum	do mês	acum	do mês	acum	do mês	acum	do mês	acum	do mês	acum	do mês	acum	do mês	acum	do mês	acum
Adolescente	19	80	10	65	29	145	24	116	7	26	0	0	0	1	31	143	125	572	83,33%	92,56%	4,03	4,00	150	618	0,00%	0,70%
Apartamento	9	52	3	27	12	79	10	73	1	6	0	0	0	0	11	79	137	426	91,33%	73,20%	12,45	5,39	150	582	0,00%	0,00%
Berçário	16	69	11	47	27	116	21	95	5	14	0	0	1	1	27	110	216	763	90,00%	79,48%	8,00	6,94	240	960	3,70%	0,91%
Emerg. Interna	12	81	21	72	33	153	9	53	22	94	0	1	1	4	32	152	200	659	83,33%	68,65%	6,25	4,34	240	960	3,13%	3,29%
Isolamento	21	73	2	9	23	82	20	63	3	20	0	0	0	1	23	84	123	438	79,35%	72,40%	5,35	5,21	155	605	0,00%	1,19%
Oncologia	46	184	3	21	49	205	46	186	4	14	0	0	2	2	52	202	331	1303	78,81%	77,56%	6,37	6,45	420	1680	3,85%	0,99%
Ortopedia	78	283	10	44	88	327	80	289	8	31	0	0	0	0	88	320	241	1011	66,94%	70,21%	2,74	3,16	360	1440	0,00%	0,00%
Queimados	8	28	2	10	10	38	13	36	0	1	0	0	0	0	13	37	150	497	62,50%	51,77%	11,54	13,46	240	960	0,00%	0,00%
HDC	231	889	0	2	231	891	179	666	52	224	0	0	0	0	231	890	0	0	#DIV/0!				0	0	0,00%	0,00%
Unidade B	59	238	41	167	100	405	92	353	7	44	0	0	0	0	99	397	413	1555	68,83%	69,05%	4,17	3,92	600	2252	0,00%	0,00%
Unidade C	0	0	0	0	0	0	0	0	0	0	0	0	0	0	0	0	0	0	#DIV/0!	#DIV/0!	#DIV/0!	#DIV/0!	0	0	#DIV/0!	#DIV/0!
Unidade D	64	246	14	89	78	335	74	275	6	46	0	0	0	2	80	323	519	1994	96,11%	92,31%	6,49	6,17	540	2160	0,00%	0,62%
Unidade E	23	123	15	63	38	186	30	152	9	35	0	0	0	0	39	187	204	752	85,00%	78,33%	5,23	4,02	240	960	0,00%	0,00%
UTI Geral	11	52	23	85	34	137	1	5	23	110	1	5	5	12	30	132	189	561	76,21%	57,95%	6,30	4,25	248	968	20,00%	12,88%
UTI Neonatal	16	56	3	7	19	63	2	8	11	43	2	5	3	5	18	61	135	498	87,10%	82,31%	7,50	8,16	155	605	27,78%	16,39%
<b>TOTAL</b>	<b>613</b>	<b>2454</b>	<b>158</b>	<b>708</b>	<b>771</b>	<b>3162</b>	<b>601</b>	<b>2370</b>	<b>158</b>	<b>708</b>	<b>3</b>	<b>11</b>	<b>12</b>	<b>28</b>	<b>774</b>	<b>3117</b>	<b>2983</b>	<b>11029</b>					<b>3738</b>	<b>14750</b>		

**Número de Internações por Unidade**



Adolescente	19
Apartamento	9
Berçário	16
Emerg. Interna	12
Isolamento	21
Oncologia	46
Queimados	8
UCP	231
Unidade B	59
Unidade C	0
Unidade D	64
Unidade E	23
UTI Geral	11
UTI Neonatal	16
<b>Total:</b>	<b>535</b>

**Pacientes Recebidos por Transferência**



Adolescente	10
Apartamento	3
Berçário	11
Emerg. Interna	21
Isolamento	2
Oncologia	3
Queimados	2
UCP	0
Unidade B	41
Unidade C	0
Unidade D	14
Unidade E	15
UTI Geral	23
UTI Neonatal	3
<b>Total:</b>	<b>148</b>