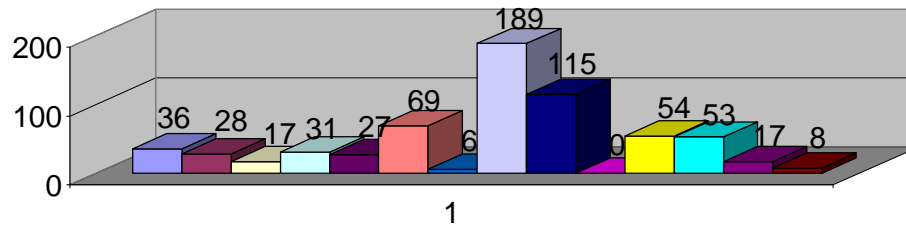


**RESUMO MENSAL E ACUMULADO DO CENSO DIÁRIO**  
MARÇO/2010

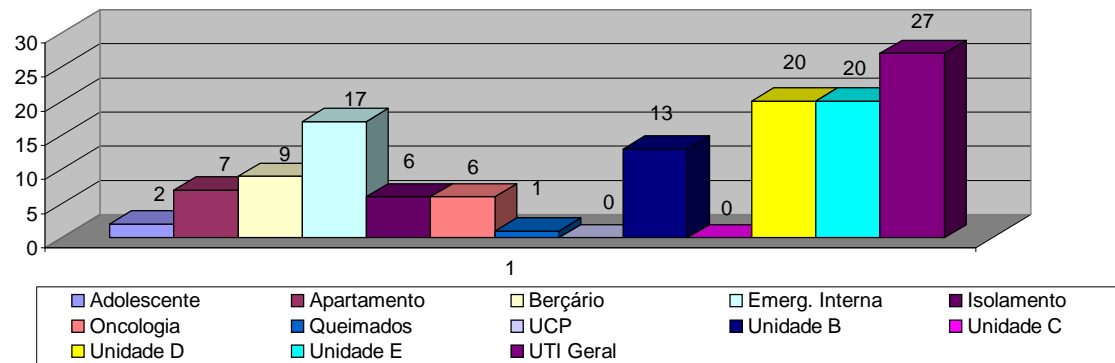
MOVIMENTO HOSPITALAR	ENTRADAS						SAÍDAS										Pacientes Dia		% ocupação		Média de Permanência (dias)		Número de leitos		Taxa de óbito por Unidades TOTAL	
	Intern.		Receb. p/ Transf.		Total		Altas		Env. p/ Transf.		Óbitos				Total											
UNIDADES	no mês	acum	do mês	acum	do mês	acum	do mês	acum	do mês	acum	do mês	acum	do mês	acum	do mês	acum	do mês	acum	do mês	acum	do mês	acum	do mês	acum		
Adolescente	36	84	2	10	38	94	36	88	0	3	0	0	0	0	36	91	162	431	98,18%	92,29%	4,50	4,74	165	467	0,00%	0,00%
Apartamento	28	82	7	19	35	101	34	97	1	3	0	0	0	0	35	100	90	253	62,07%	58,16%	2,57	2,53	145	435	0,00%	0,00%
Berçário	17	53	9	31	26	84	20	61	6	16	0	0	0	1	26	78	161	571	64,92%	79,31%	6,19	7,32	248	720	0,00%	1,28%
Emerg. Interna	31	102	17	54	48	156	17	48	30	103	0	0	2	4	49	155	263	709	84,84%	78,78%	5,37	4,57	310	900	4,08%	2,58%
Isolamento	27	76	6	10	33	86	23	61	9	24	0	0	0	0	32	85	154	383	70,97%	60,79%	4,81	4,51	217	630	0,00%	0,00%
Oncologia	69	196	6	12	75	208	67	196	5	9	0	0	0	2	72	207	312	954	71,89%	75,71%	4,33	4,61	434	1260	0,00%	0,97%
Ortopedia	73	226	6	11	79	237	72	215	7	17	0	0	0	0	79	232	279	759	75,00%	70,28%	3,53	3,27	372	1080	0,00%	0,00%
Queimados	6	21	1	5	7	26	9	21	0	3	0	0	0	0	9	24	186	480	85,71%	69,67%	20,67	14,33	217	689	0,00%	0,00%
HDC	189	421	0	0	189	421	189	421	0	0	0	0	0	0	189	421	0	0	0,00%	0,00%	0,00	21,64	217	217	0,00%	0,00%
Unidade B	115	249	13	39	128	288	124	261	7	17	0	0	0	0	131	278	446	1173	71,94%	65,17%	3,40	4,22	620	1800	0,00%	0,00%
Unidade C	0	55	0	14	0	69	0	57	0	17	0	0	0	0	0	74	0	299	#DIV/0!	47,69%	#DIV/0!	4,04	0	627	#DIV/0!	0,00%
Unidade D	54	158	20	71	74	229	67	196	7	22	0	0	0	0	74	218	660	1499	96,77%	90,85%	8,92	6,88	682	1650	0,00%	0,00%
Unidade E	53	143	20	52	73	195	59	145	14	44	0	1	1	1	74	191	300	749	80,65%	69,35%	4,05	3,92	372	1080	1,35%	1,05%
UTI Geral	17	39	27	64	44	103	0	4	39	89	1	3	4	7	44	103	184	505	84,79%	80,16%	4,18	4,90	217	630	11,36%	9,71%
UTI Neonatal	8	35	2	10	10	45	1	6	11	35	0	3	2	3	14	47	75	344	48,39%	76,44%	5,36	7,32	155	450	14,29%	12,77%
<b>TOTAL</b>	<b>723</b>	<b>1940</b>	<b>136</b>	<b>402</b>	<b>859</b>	<b>2342</b>	<b>718</b>	<b>1877</b>	<b>136</b>	<b>402</b>	<b>1</b>	<b>7</b>	<b>9</b>	<b>18</b>	<b>864</b>	<b>2304</b>	<b>3272</b>	<b>9109</b>					<b>4371</b>	<b>12635</b>		

### Número de Internações por Unidade



Adolescente	36
Apartamento	28
Berçário	17
Emerg. Interna	31
Isolamento	27
Oncologia	69
Queimados	6
UCP	189
Unidade B	115
Unidade C	0
Unidade D	54
Unidade E	53
UTI Geral	17
UTI Neonatal	8
<b>Total:</b>	<b>650</b>

### Pacientes Recebidos por Transferência



Adolescente	2
Apartamento	7
Berçário	9
Emerg. Interna	17
Isolamento	6
Oncologia	6
Queimados	1
UCP	0
Unidade B	13
Unidade C	0
Unidade D	20
Unidade E	20
UTI Geral	27
UTI Neonatal	2
<b>Total:</b>	<b>130</b>