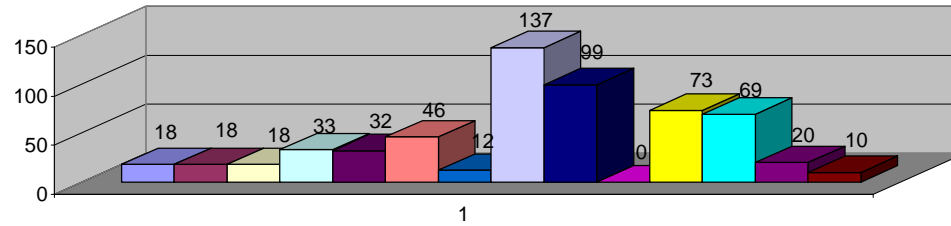


- Anexo I -

**RESUMO MENSAL E ACUMULADO DO CENSO DIÁRIO**  
MAIO/2010

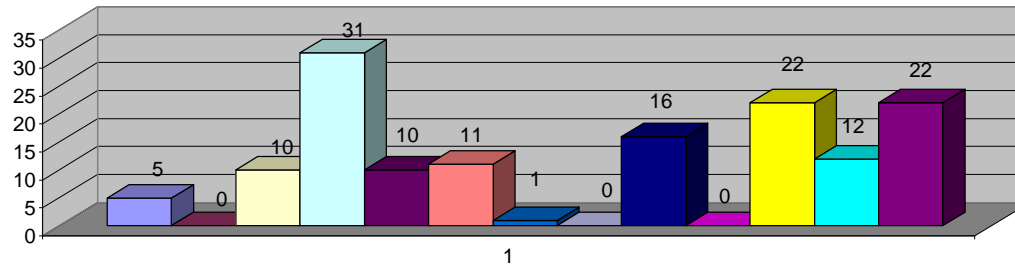
MOVIMENTO HOSPITALAR	ENTRADAS						SAÍDAS										Pacientes Dia		% ocupação		Média de Permanência (dias)		Número de leitos		Taxa de óbito por Unidades TOTAL		
	Intern.		Receb. p/ Transf.		Total		Altas		Env. p/ Transf.		Óbitos				Total												
	no mês	acum	do mês	acum	do mês	acum	do mês	acum	do mês	acum	do mês	acum	do mês	acum	do mês	acum	do mês	acum	do mês	acum	do mês	acum	do mês	acum	do mês	acum	
Adolescente	18	139	5	17	23	156	25	149	0	6	0	0	0	0	25	155	127	719	76,51%	88,44%	5,08	4,64	166	813	0,00%	0,00%	
Apartamento	18	107	0	24	18	131	18	129	0	3	0	0	0	0	18	132	100	437	69,93%	62,61%	5,56	3,31	143	698	0,00%	0,00%	
Berçário	18	88	10	49	28	137	24	103	6	29	0	0	0	1	30	133	202	981	81,45%	81,21%	6,73	7,38	248	1208	0,00%	0,75%	
Emerg. Interna	33	172	31	96	64	268	30	99	34	162	1	1	0	5	65	267	268	1247	86,45%	82,58%	4,12	4,67	310	1510	1,54%	2,25%	
Isolamento	32	135	10	28	42	163	28	113	15	46	0	0	0	1	43	160	167	718	76,96%	67,93%	3,88	4,49	217	1057	0,00%	0,63%	
Oncologia	46	300	11	28	57	328	57	309	4	17	0	0	0	2	61	328	385	1699	88,71%	80,37%	6,31	5,18	434	2114	0,00%	0,61%	
Ortopedia	64	355	3	20	67	375	64	343	5	28	0	0	0	0	69	371	221	1247	59,41%	68,82%	3,20	3,36	372	1812	0,00%	0,00%	
Queimados	12	36	1	8	13	44	10	37	0	3	0	0	0	0	10	40	159	796	64,11%	67,63%	15,90	14,53	248	1177	0,00%	0,00%	
HDC	137	673	0	0	137	673	137	673	0	0	0	0	0	0	137	673	0	0						0	0	0,00%	0,00%
Unidade B	99	445	16	63	115	508	97	458	16	38	0	0	0	0	113	496	450	2057	72,58%	68,11%	3,98	4,15	620	3020	0,00%	0,00%	
Unidade C	0	55	0	14	0	69	0	57	0	17	0	0	0	0	0	74	0	299	#DIV/0!	47,69%	#DIV/0!	4,04	0	627	#DIV/0!	0,00%	0,00%
Unidade D	73	295	22	114	95	409	91	362	8	39	0	0	0	0	99	401	599	2738	87,83%	91,51%	6,05	6,83	682	2992	0,00%	0,00%	
Unidade E	69	266	12	83	81	349	64	273	13	69	0	1	0	1	77	344	301	1365	80,91%	75,33%	3,91	3,97	372	1812	0,00%	0,58%	
UTI Geral	20	76	22	106	42	182	2	6	34	155	2	6	3	16	41	183	187	850	86,18%	80,26%	4,56	4,64	217	1059	12,20%	12,02%	
UTI Neonatal	10	57	2	16	12	73	1	10	10	54	0	3	2	6	13	73	111	581	71,61%	76,95%	8,54	7,96	155	755	15,38%	12,33%	
<b>TOTAL</b>	649	3199	145	666	794	3865	648	3121	145	666	3	11	5	32	801	3830	3277	15734					4184	20654			

**Número de Internações por Unidade**



Adolesce	18
Apartame	18
Berçário	18
Emerg. In	33
Isolamen	32
Oncologi	46
Queimad	12
UCP	137
Unidade	99
Unidade	0
Unidade	73
Unidade	69
UTI Gera	20
UTI Neor	10
<b>Total:</b>	<b>585</b>

**Pacientes Recebidos por Transferência**



Adolescente	Apartamento	Berçário	Emerg. Interna	Isolamento
Oncologia	Queimados	UCP	Unidade B	Unidade C
Unidade D	Unidade E	UTI Geral		

Adolesce	5
Apartame	0
Berçário	10
Emerg. In	31
Isolamen	10
Oncologi	11
Queimad	1
UCP	0
Unidade	16
Unidade	0
Unidade	22
Unidade	12
UTI Gera	22
UTI Neor	2
<b>Total:</b>	<b>142</b>