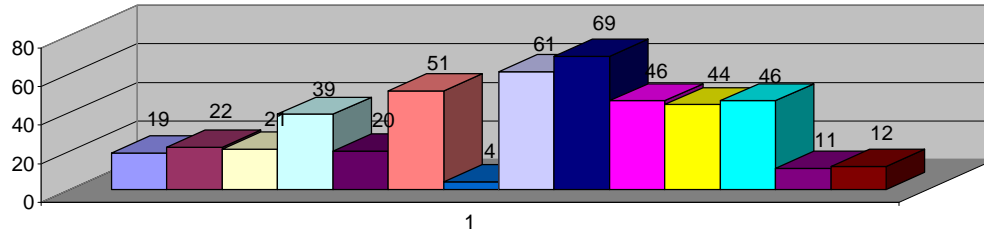


- Anexo I -

**RESUMO MENSAL E ACUMULADO DO CENSO DIÁRIO**  
SETEMBRO/2009

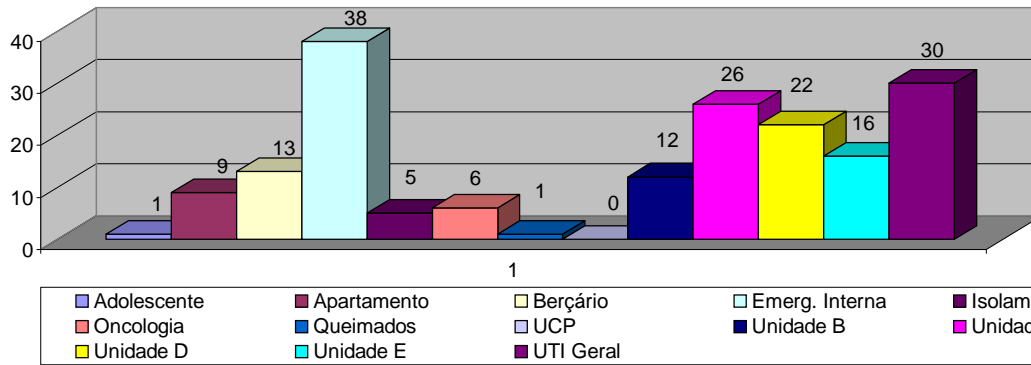
MOVIMENTO HOSPITALAR	ENTRADAS						SAÍDAS										Pacientes Dia		% ocupação		Média de Permanência (dias)		Número de leitos		Taxa de óbito por Unidades TOTAL	
	Intern.		Receb. p/ Transf.		Total		Altas		Env. p/ Transf.		Óbitos				Total											
	no mês	acum	do mês	acum	do mês	acum	do mês	acum	do mês	acum	do mês	acum	do mês	acum	do mês	acum	do mês	acum	do mês	acum	do mês	acum	do mês	acum	do mês	acum
Adolescente	19	228	1	35	20	263	17	243	4	19	0	0	1	1	22	263	116	1331	77,33%	90,98%	5,27	5,06	150	1463	4,55%	0,38%
Apartamento	22	203	9	51	31	254	26	234	3	18	0	0	0	0	29	252	121	1029	80,67%	78,55%	4,17	4,08	150	1310	0,00%	0,00%
Berçário	21	120	13	91	34	211	25	162	8	45	0	1	1	1	34	209	193	1811	80,42%	82,62%	5,68	8,67	240	2192	2,94%	0,96%
Emerg. Interna	39	302	38	233	77	535	10	99	66	430	0	0	0	6	76	535	210	2047	70,00%	74,71%	2,76	3,83	300	2740	0,00%	1,12%
Isolamento	20	241	5	31	25	272	13	193	10	78	0	0	0	2	23	273	127	1297	60,48%	67,62%	5,52	4,75	210	1918	0,00%	0,73%
Oncologia	51	590	6	54	57	644	48	584	9	46	0	2	1	10	58	642	339	3310	80,71%	86,29%	5,84	5,16	420	3836	1,72%	1,87%
Ortopedia	61	601	1	55	62	656	63	620	0	38	0	0	0	0	63	658	186	2347	51,67%	71,38%	2,95	3,57	360	3288	0,00%	0,00%
Queimados	4	69	1	8	5	77	9	75	0	3	0	0	0	0	9	78	100	1442	41,67%	71,17%	11,11	13,96	240	2026	0,00%	0,00%
HDC	61	946	0	0	61	946	61	946	0	0	0	0	0	0	61	946	0	0						0	0,00%	0,00%
Unidade B	69	826	12	89	81	915	71	836	7	69	0	0	0	0	78	905	352	3578	58,67%	65,29%	4,51	3,95	600	5480	0,00%	0,00%
Unidade C	46	482	26	157	72	639	66	503	5	122	0	0	1	5	72	630	378	4095	63,00%	74,73%	5,25	6,50	600	5480	1,39%	0,79%
Unidade D	44	394	22	161	66	555	53	491	11	59	0	0	0	2	64	552	342	3177	57,00%	57,97%	5,34	5,76	600	5480	0,00%	0,36%
Unidade E	46	491	16	153	62	644	49	534	14	102	0	1	0	1	63	638	275	2679	76,39%	81,48%	4,37	4,20	360	3288	0,00%	0,31%
UTI Geral	11	100	30	231	41	331	1	5	35	250	1	10	3	64	40	329	201	1680	95,71%	86,29%	5,03	5,11	210	1947	10,00%	22,49%
UTI Neonatal	12	109	4	24	16	133	2	19	12	94	0	6	2	13	16	132	134	1089	89,33%	79,49%	8,38	8,25	150	1370	12,50%	14,39%
<b>TOTAL</b>	526	5702	184	1373	710	7075	514	5544	184	1373	1	20	9	105	708	7042	3074	30912					4590	41818		

**Número de Internações por Unidade**



Adolesce	19
Apartame	22
Berçário	21
Emerg. Ir	39
Isolamen	20
Oncologi	51
Queimad	4
UCP	61
Unidade	69
Unidade	46
Unidade	44
Unidade	46
UTI Gera	11
UTI Neor	12
<b>Total:</b>	<b>465</b>

**Pacientes Recebidos por Transferência**



Adolescente	Apartamento	Berçário	Emerg. Interna	Isolamento
Oncologia	Queimados	UCP	Unidade B	Unidade C
Unidade D	Unidade E	UTI Geral		

Adolesce	1
Apartame	9
Berçário	13
Emerg. Ir	38
Isolamen	5
Oncologi	6
Queimad	1
UCP	0
Unidade	12
Unidade	26
Unidade	22
Unidade	16
UTI Gera	30
UTI Neor	4
<b>Total:</b>	<b>183</b>