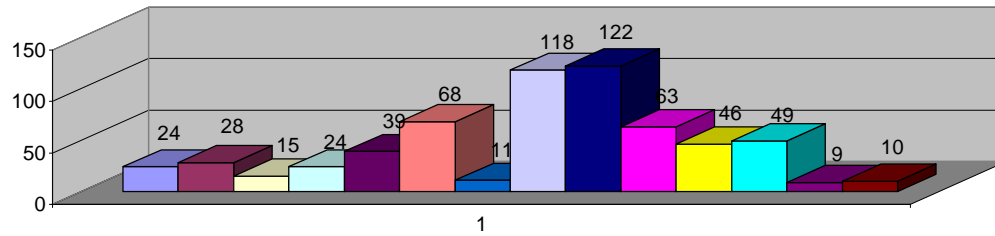


- Anexo I -

RESUMO MENSAL E ACUMULADO DO CENSO DIÁRIO
JULHO/2009

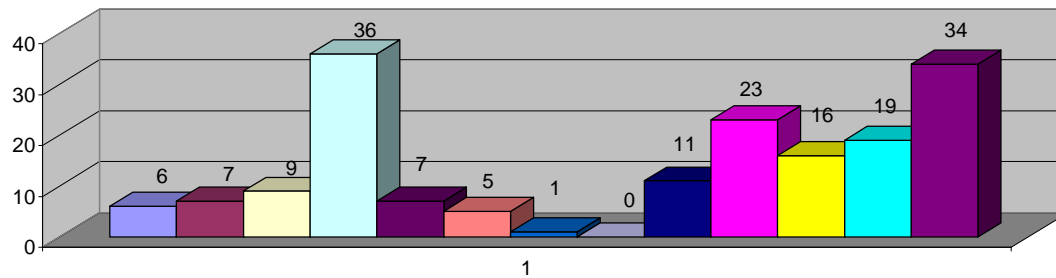
MOVIMENTO HOSPITALAR UNIDADES	ENTRADAS						SAÍDAS										Pacientes Dia		% ocupação		Média de Permanência (dias)		Número de leitos		Taxa de óbito por Unidades TOTAL		
	Intern.		Receb. p/ Transf.		Total		Altas		Env. p/ Transf.		Óbitos				Total												
	no mês	acum	do mês	acum	do mês	acum	do mês	acum	do mês	acum	do mês	acum	do mês	acum	do mês	acum	do mês	acum	do mês	acum	do mês	acum	do mês	acum	do mês	acum	
Adolescente	24	184	6	29	30	213	31	198	1	15	0	0	0	0	32	213	132	1076	78,57%	93,57%	4,13	5,05	168	1150	0,00%	0,00%	
Apartamento	28	161	7	39	35	200	32	185	3	15	0	0	0	0	35	200	134	797	87,01%	78,29%	3,83	3,99	154	1018	0,00%	0,00%	
Berçário	15	88	9	70	24	158	18	119	5	34	0	1	0	0	23	154	209	1444	84,27%	84,74%	9,09	9,38	248	1704	0,00%	0,65%	
Emerg. Interna	24	227	36	176	60	403	7	75	56	325	0	0	1	3	64	403	236	1643	76,13%	77,14%	3,69	4,08	310	2130	1,56%	0,74%	
Isolamento	39	198	7	21	46	219	25	151	16	64	0	0	0	1	41	216	152	995	70,05%	66,73%	3,71	4,61	217	1491	0,00%	0,46%	
Oncologia	68	475	5	42	73	517	70	477	5	28	1	2	1	8	77	515	386	2647	88,94%	88,77%	5,01	5,14	434	2982	2,60%	1,94%	
Ortopedia	72	480	7	44	79	524	73	492	8	34	0	0	0	0	81	526	303	1935	81,45%	75,70%	3,74	3,68	372	2556	0,00%	0,00%	
Queimados	11	56	1	6	12	62	10	57	0	2	0	0	0	0	10	59	174	1145	70,16%	73,73%	17,40	13,75	248	1553	0,00%	0,00%	
HDC	118	793	0	0	118	793	118	793	0	0	0	0	0	0	118	793	0	0							0	0,00%	0,00%
Unidade B	122	675	11	71	133	746	126	683	11	55	0	0	0	0	137	738	367	2877	59,19%	67,54%	2,68	3,90	620	4260	0,00%	0,00%	
Unidade C	63	362	23	120	86	482	63	371	25	102	0	0	2	4	90	477	468	3201	75,48%	75,14%	5,20	6,71	620	4260	2,22%	0,84%	
Unidade D	46	313	16	122	62	435	52	388	10	43	0	0	1	2	63	433	358	2497	57,74%	58,62%	5,68	5,77	620	4260	1,59%	0,46%	
Unidade E	49	390	19	120	68	510	60	424	7	76	0	1	0	1	67	502	337	2099	90,59%	82,12%	5,03	4,18	372	2556	0,00%	0,40%	
UTI Geral	9	77	34	181	43	258	1	4	29	195	1	8	10	48	41	255	186	1277	78,81%	84,46%	4,54	5,01	236	1512	26,83%	21,96%	
UTI Neonatal	10	87	3	20	13	107	2	16	8	73	1	6	1	11	12	106	129	811	83,23%	76,15%	10,75	7,65	155	1065	16,67%	16,04%	
TOTAL	698	4566	184	1061	882	5627	688	4433	184	1061	3	18	16	78	891	5590	3571	24444					4774	32497			

Número de Internações por Unidade



Adolesce	24
Apartame	28
Berçário	15
Emerg. Ir	24
Isolamen	39
Oncologi	68
Queimad	11
UCP	118
Unidade	122
Unidade	63
Unidade	46
Unidade	49
UTI Gera	9
UTI Neor	10
Total:	626

Pacientes Recebidos por Transferência



Adolescente	Apartamento	Berçário	Emerg. Interna	Isolamento
Oncologia	Queimados	UCP	Unidade B	Unidade C
Unidade D	Unidade E	UTI Geral		

Adolesce	6
Apartame	7
Berçário	9
Emerg. Ir	36
Isolamen	7
Oncologi	5
Queimad	1
UCP	0
Unidade	11
Unidade	23
Unidade	16
Unidade	19
UTI Gera	34
UTI Neor	3
Total:	177