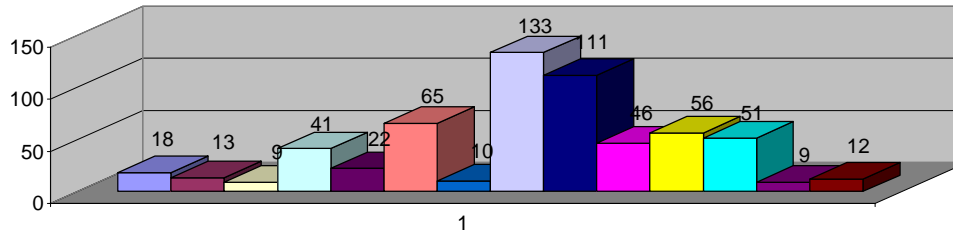


- Anexo I -

RESUMO MENSAL E ACUMULADO DO CENSO DIÁRIO
MAIO/2009

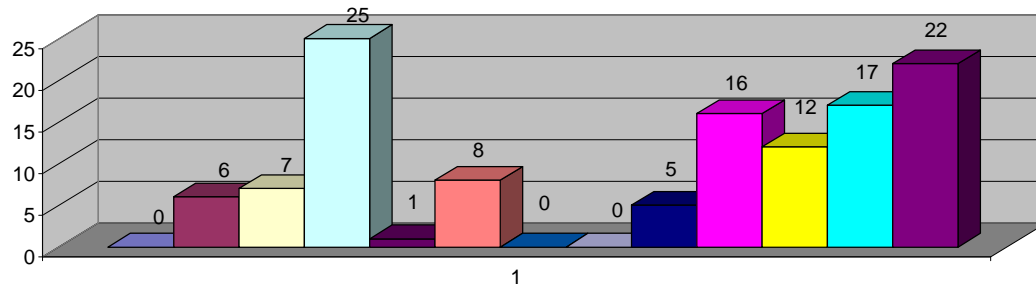
MOVIMENTO HOSPITALAR	ENTRADAS						SAÍDAS										Pacientes Dia		% ocupação		Média de Permanência (dias)		Número de leitos		Taxa de óbito por Unidades TOTAL	
	Intern.		Receb. p/ Transf.		Total		Altas		Env. p/ Transf.		Óbitos				Total											
	no mês	acum	do mês	acum	do mês	acum	do mês	acum	do mês	acum	do mês	acum	do mês	acum	do mês	acum	do mês	acum	do mês	acum	do mês	acum	do mês	acum	do mês	acum
Adolescente	18	130	0	22	18	152	19	143	2	9	0	0	0	0	21	152	164	791	88,17%	96,35%	7,81	5,20	186	821	0,00%	0,00%
Apartamento	13	103	6	24	19	127	18	116	0	9	0	0	0	0	18	125	118	539	79,19%	74,24%	6,56	4,31	149	726	0,00%	0,00%
Berçário	9	61	7	52	16	113	17	87	2	24	0	1	0	0	19	112	192	1023	77,42%	84,13%	10,11	9,13	248	1216	0,00%	0,89%
Emerg. Interna	41	167	25	117	66	284	13	54	52	225	0	0	1	2	66	281	251	1133	80,97%	74,54%	3,80	4,03	310	1520	1,52%	0,71%
Isolamento	22	138	1	11	23	149	13	108	4	38	0	0	0	1	17	147	97	730	44,70%	68,61%	5,71	4,97	217	1064	0,00%	0,68%
Oncologia	65	349	8	32	73	381	69	353	3	20	0	1	1	7	73	381	362	1866	83,41%	87,69%	4,96	4,90	434	2128	1,37%	2,10%
Ortopedia	75	339	6	28	81	367	79	353	2	16	0	0	0	0	81	369	282	1361	75,81%	74,62%	3,48	3,69	372	1824	0,00%	0,00%
Queimados	10	38	0	5	10	43	10	40	0	2	0	0	0	0	10	42	177	846	71,37%	77,26%	17,70	13,26	248	1095	0,00%	0,00%
HDC	133	561	0	0	133	561	133	561	0	0	0	0	0	0	133	561	0	0						0	0,00%	0,00%
Unidade B	111	456	5	51	116	507	113	468	6	34	0	0	0	0	119	502	392	2068	63,23%	68,03%	3,29	4,12	620	3040	0,00%	0,00%
Unidade C	46	230	16	82	62	312	52	242	14	64	0	0	0	2	66	308	465	2245	75,00%	73,85%	7,05	7,29	620	3040	0,00%	0,65%
Unidade D	56	229	12	80	68	309	62	282	7	24	0	0	0	1	69	307	362	1797	58,39%	59,11%	5,25	5,85	620	3040	0,00%	0,33%
Unidade E	51	298	17	79	68	377	64	307	5	63	0	1	1	1	70	372	309	1422	83,06%	77,96%	4,41	3,82	372	1824	1,43%	0,54%
UTI Geral	9	52	22	124	31	176	1	1	22	138	1	6	9	31	33	176	211	923	97,24%	86,59%	6,39	5,24	217	1066	30,30%	21,02%
UTI Neonatal	12	63	4	15	16	78	1	9	10	56	2	5	1	7	14	77	141	557	90,97%	73,29%	10,07	7,23	155	760	21,43%	15,58%
TOTAL	671	3214	129	722	800	3936	664	3124	129	722	3	14	13	52	809	3912	3523	17301					4768	23164		

Número de Internações por Unidade



Adolesce	18
Apartame	13
Berçário	9
Emerg. In	41
Isolamen	22
Oncologi	65
Queimad	10
UCP	133
Unidade	111
Unidade	46
Unidade	56
Unidade	51
UTI Gera	9
UTI Neor	12
Total:	596

Pacientes Recebidos por Transferência



Adolesce	0
Apartame	6
Berçário	7
Emerg. In	25
Isolamen	1
Oncologi	8
Queimad	0
UCP	0
Unidade	5
Unidade	16
Unidade	12
Unidade	17
UTI Gera	22
UTI Neor	4
Total:	123